

ROZWIĄZANIA IZOLACYJNE

- ✓ Wysoka izolacyjność
- ✓ Bez ryzyka kondensacji
- ✓ Bezproblemowa instalacja



Zastrzeżenie:

Wszystkie zalecenia i informacje zawarte w tym materiale są oparte na naszej wiedzy i doświadczeniu. Specyfikacje produktów mają charakter wytycznych. Ponieważ warunki montażu i użytkowania systemów są poza naszą kontrolą, użytkownicy muszą upewnić się, że produkty są odpowiednio dopasowane do zamierzonego celu. Nie udziela się gwarancji, że użycie produktów Thermaflex nie naruszy praw należących do innych stron. Zastrzegamy sobie prawo do zmiany projektu produktu i właściwości bez powiadomienia.



SPIS TREŚCI

Materiały izolacyjne - preferowane zastosowania							
PRODUKTY	INSTALACJA						STRONA
	podtyn- kowa	grzewcza	sanitarna	chłodnicza	klimatyz./ wentyl.	redukcja hałasu	
ThermaSmart® PRO							
	ThermaSmart® PRO – otuliny bez nacięcia		•	•	•	•	5
	ThermaSmart® PRO – otuliny SA (samoprzylepne)		•	•			7
	ThermaSmart® PRO – maty		•	•	•	•	7
	ThermaSmart® PRO – kolana, trójniki		•	•	•	•	8-9
ThermaEco							
	ThermaEco FRZ HF – otuliny		•	•	•	•	10
	ThermaEco FRZ – maty		•	•	•	•	1
	ThermaEco – kolana i trójniki		•	•	•	•	12-13
	ThermaEco ZZ – otuliny		•	•	•	•	13
Ultra M							
	Ultra M – otuliny		•	•			14
ThermaCompact IS, IS10; ThermaSmart® ENEV-Q							
	ThermaCompact IS – otuliny	•	•	•			15
	ThermaCompact IS10– otuliny	•	•	•			16
	ThermaSmart® Enev-Q - otuliny	•	•	•			16
ThermaCompact TF							
	ThermaCompact TF – otuliny		•	•		•	17
Izolacje PUR							
	Izolacje PUR - otuliny		•				17-18
	Izolacje PUR - kolana		•				18-20
Izolacje z wełny mineralnej							
	Izolacje z wełny mineralnej - otuliny		•				21

SPIS TREŚCI

Materiały izolacyjne - preferowane zastosowania								STRONA
PRODUKTY	INSTALACJA							
	podtyn- kowa	grzewcza	sanitarna	chłodnicza	klimatyz / wentyl.	redukcja hałasu		
Powłoki specjalistyczne								
	Powłoka ALU srebrna SA		•	•	•	•	•	22
Płaszczki z blachy ALU								
	Płaszczki z blachy ALU		•	•	•	•	•	24-27
Kable grzewcze								
	ThermaLint		•	•				28
	ThermaLint Tracing		•	•				28
	Przewody grzewcze samoregulujące		•	•				29
SpecialFoam								
	ThermaRod							30
	Profile opakowaniowe							30
Narzędzia i akcesoria								
	Narzędzia i akcesoria							32-34



ThermaSmart® PRO

Otuliny bez nacięcia

W pełni nadający się do recyklingu produkt dla izolacji termicznej wyprodukowany z wysokiej jakości, bezpośrednio wytłaczanej, pianki termoplastyczno-elastomerowej o zamkniętej strukturze komórkowej, dla zastosowań chłodniczych oraz sanitarno-grzewczych.

- Współczynnik przewodzenia ciepła (λ) 0,038 W/m·K przy 40°C
- Klasyfikacja SBI B_L-s1, d0
- Standardowa długość otuliny 2m (198-204cm)
- Pakowane w kartony (205x60x40cm)

Średnica rury					Grubość ścianki C = 6mm				Grubość ścianki E = 9mm			
Cu		Fe			Kod produktu	opis	Cena/mb	mb/kart.	Kod produktu	opis	Cena/mb	mb/kart.
DN	zewn. (mm)	cale	DN	zewn. (mm)								
	6,0				3004-006006-000	C-6	1,90	900	3004-009006-000	E-6	2,88	560
	8,0				3004-006008-000	C-8	2,11	860	3004-009008-000	E-8	3,42	420
	10,0			10,2	3004-006010-000	C-10	2,25	752	3004-009010-000	E-10	3,68	380
10	12,0	1/8	6	10,2	3004-006012-000	C-12	2,66	560	3004-009012-000	E-12	3,86	360
10	15,0	1/4	8	13,5	3004-006015-000	C-15	3,18	440	3004-009015-000	E-15	3,60	348
15	18,0	3/8	10	17,2	3004-006018-000	C-18	3,50	360	3004-009018-000	E-18	3,69	288
	20,0				3004-006020-000	C-20	3,73	340	3004-009020-000	E-20	4,77	248
20	22,0	1/2	15	21,3	3004-006022-000	C-22	4,03	300	3004-009022-000	E-22	4,16	248
	25,0				3004-006025-000	C-25	4,77	260	3004-009025-000	E-25	5,36	200
25	28,0	3/4	20	26,9	3004-006028-000	C-28	4,13	220	3004-009028-000	E-28	4,56	188
	32,0								3004-009032-000	E-32	6,60	140
32	35,0	1	25	33,7	3004-006035-000	C-35	7,95	160	3004-009035-000	E-35	5,59	140
	40,0								3004-009040-000	E-40	8,98	110
40	42,0	1 1/4	32	42,4					3004-009042-000	E-42	12,19	110
	48,0	1 1/2	40	48,3					3004-009048-000	E-48	12,19	84
	50,0								3004-009050-000	E-50	11,43	80
50	54,0			54,0					3004-009054-000	E-54	9,01	76
50	57,0			57,0					3004-009057-000	E-57	10,05	76
		2	50	60,0					3004-009060-000	E-60	10,93	70
	64,0			63,5					3004-009063-000	E-63	15,37	68
	70,0	2 1/4		70,0					3004-009070-000	E-70	19,69	60
65	76,1	2 1/2	65	76,1					3004-009076-000	E-76	25,97	46
	80,0											
80	88,9	3	80	88,9								
		3 1/2		101,6								
100	108,0	3 3/4	100	108,0								
100	114,0	4	100	114,3								
	125,0											

Średnica rury					Grubość ścianki J = 13mm				Grubość ścianki N = 19mm			
Cu		Fe			Kod produktu	opis	Cena/mb	mb/kart.	Kod produktu	opis	Cena/mb	mb/kart.
DN	zewn. (mm)	cale	DN	zewn. (mm)								
	8,0				3004-013008-000	J-8	4,77	300				
	10,0			10,2	3004-013010-000	J-10	3,78	280	3004-019010-000	N-10	13,57	150
10	12,0	1/8	6	10,2	3004-013012-000	J-12	5,13	260	3004-019012-000	N-12	8,32	140
10	15,0	1/4	8	13,5	3004-013015-000	J-15	5,76	240	3004-019015-000	N-15	10,88	130
15	18,0	3/8	10	17,2	3004-013018-000	J-18	6,13	200	3004-019018-000	N-18	11,44	118
	20,0				3004-013020-000	J-20	7,29	180	3004-019020-000	N-20	13,26	108
20	22,0	1/2	15	21,3	3004-013022-000	J-22	6,85	172	3004-019022-000	N-22	12,58	100
	25,0				3004-013025-000	J-25	7,69	152	3004-019025-000	N-25	13,49	94
25	28,0	3/4	20	26,9	3004-013028-000	J-28	7,99	134	3004-019028-000	N-28	14,23	90

ThermaSmart® PRO

Otuliny bez nacięcia

Średnica rury					Grubość ścianki J = 13mm				Grubość ścianki N = 19mm			
Cu		Fe			Kod produktu	opis	Cena/mb	mb/kart.	Kod produktu	opis	Cena/mb	mb/kart.
DN	zewn. (mm)	cale	DN	zewn. (mm)								
	32,0				3004-013032-000	J-32	9,51	116	3004-019032-000	N-32	18,82	68
32	35,0	1	25	33,7	3004-013035-000	J-35	9,74	108	3004-019035-000	N-35	16,70	66
	40,0				3004-013040-000	J-40	12,72	94	3004-019040-000	N-40	19,49	64
40	42,0	1 1/4	32	42,4	3004-013042-000	J-42	11,33	90	3004-019042-000	N-42	18,90	62
	48,0	1 1/2	40	48,3	3004-013048-000	J-48	13,57	70	3004-019048-000	N-48	22,89	48
	50,0				3004-013050-000	J-50	19,61	70	3004-019050-000	N-50	31,80	48
50	54,0			54,0	3004-013054-000	J-54	15,04	64	3004-019054-000	N-54	25,07	46
50	57,0			57,0	3004-013057-000	J-57	16,47	58	3004-019057-000	N-57	27,67	40
		2	50	60,0	3004-013060-000	J-60	17,29	58	3004-019060-000	N-60	28,05	40
	64,0			63,5	3004-013063-000	J-63	18,09	52	3004-019063-000	N-63	28,63	40
	70,0	2 1/4		70,0	3004-013070-000	J-70	20,48	44	3004-019070-000	N-70	33,43	34
65	76,1	2 1/2	65	76,1	3004-013076-000	J-76	20,99	40	3004-019076-000	N-76	36,38	28
	80,0				3004-013080-000	J-80	41,94	34	3004-019080-000	N-80	72,96	28
80	88,9	3	80	88,9	3004-013089-000	J-89	25,74	32	3004-019089-000	N-89	61,61	24
		3 1/2		101,6	3004-013102-000	J-102	50,88	26	3004-019102-000	N-102	111,30	20
100	108,0	3 3/4	100	108,0	3004-013108-000	J-108	77,38	24	3004-019108-000	N-108	76,59	18
100	114,0	4	100	114,3	3004-013114-000	J-114	33,43	22	3004-019114-000	N-114	80,92	18

Średnica rury					Grubość ścianki P = 25mm				Grubość ścianki S = 30mm			
Cu		Fe			Kod produktu	opis	Cena/mb	mb/kart.	Kod produktu	opis	Cena/mb	mb/kart.
DN	zewn. (mm)	cale	DN	zewn. (mm)								
	10,0			10,2	3004-025010-000	P-10	13,95	94				
10	12,0	1/8	6	10,2	3004-025012-000	P-12	22,26	94	3004-030012-000	S-12	41,77	70
10	15,0	1/4	8	13,5	3004-025015-000	P-15	15,22	90	3004-030015-000	S-15	22,86	70
15	18,0	3/8	10	17,2	3004-025018-000	P-18	16,15	90	3004-030018-000	S-18	35,57	70
	20,0				3004-025020-000	P-20	18,04	76	3004-030020-000	S-20	24,36	62
20	22,0	1/2	15	21,3	3004-025022-000	P-22	16,77	72	3004-030022-000	S-22	37,10	60
	25,0				3004-025025-000	P-25	18,31	70	3004-030025-000	S-25	28,80	58
25	28,0	3/4	20	26,9	3004-025028-000	P-28	19,10	66	3004-030028-000	S-28	23,47	58
	32,0				3004-025032-000	P-32	25,14	56	3004-030032-000	S-32	33,71	46
32	35,0	1	25	33,7	3004-025035-000	P-35	21,58	54	3004-030035-000	S-35	28,65	46
	40,0				3004-025040-000	P-40	26,51	48	3004-030040-000	S-40	37,50	42
40	42,0	1 1/4	32	42,4	3004-025042-000	P-42	24,62	46	3004-030042-000	S-42	49,82	40
	48,0	1 1/2	40	48,3	3004-025048-000	P-48	28,28	42	3004-030048-000	S-48	39,17	34
	50,0				3004-025050-000	P-50	35,26	40	3004-030050-000	S-50	45,55	34
50	54,0			54,0	3004-025054-000	P-54	30,86	38	3004-030054-000	S-54	43,14	28
50	57,0			57,0	3004-025057-000	P-57	34,48	36	3004-030057-000	S-57	80,83	28
		2	50	60,0	3004-025060-000	P-60	35,70	34	3004-030060-000	S-60	47,37	26
	64,0			63,5	3004-025063-000	P-63	51,94	32	3004-030063-000	S-63	59,12	24
	70,0	2 1/4		70,0	3004-025070-000	P-70	64,10	28				
65	76,1	2 1/2	65	76,1	3004-025076-000	P-76	67,24	26	3004-030076-000	S-76	68,20	20
	80,0				3004-025080-000	P-80	107,48	24	3004-030080-000	S-80	135,33	20
80	88,9	3	80	88,9	3004-025089-000	P-89	89,33	20	3004-030089-000	S-89	91,90	18
		3 1/2		101,6	3004-025102-000	P-102	104,04	18	3004-030102-000	S-102	119,92	16
100	108,0	3 3/4	100	108,0	3004-025108-000	P-108	110,67	16	3004-030108-000	S-108	201,40	12
100	114,0	4	100	114,3	3004-025114-000	P-114	117,02	14	3004-030114-000	S-114	118,58	10



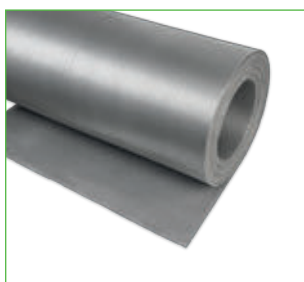
ThermaSmart® PRO SA

Otuliny samoprzylepne

Otulina z wysokiej jakości termoplastycznej pianki elastomerowej na bazie na bazie poliolefiny ze szczeliną i warstwą samoprzylepną. Odpowiednie tylko do zastosowań sanitarnych i grzewczych.

- Współczynnik przewodzenia ciepła (λ) 0,038 W/m·K przy 40°C
- Klasyfikacja SBI B_L-s1, d0
- Standardowa długość otuliny 2m (198-204cm)
- Pakowane w kartony (205x60x40cm)

Średnica rury					Grubość ścianki E = 9 mm				Grubość ścianki J = 13 mm				Grubość ścianki N = 19 mm			
Cu		Fe			Kod produktu	opis	Cena/mb	mb/kart.	Kod produktu	opis	Cena/mb	mb/kart.	Kod produktu	opis	Cena/mb	mb/kart.
DN	zewn. (mm)	cale	DN	zewn. (mm)												
10	12,0	1/8	6	10,2	3004-009012-010	E-12	5,38	360	3004-013012-010	J-12	7,70	260				
10	15,0	1/4	8	13,5	3004-009015-010	E-15	5,38	348	3004-013015-010	J-15	8,55	240	3004-019015-010	N-15	13,47	130
15	18,0	3/8	10	17,2	3004-009018-010	E-18	5,52	288	3004-013018-010	J-18	9,22	200	3004-019018-010	N-18	14,72	118
20	22,0	1/2	15	21,3	3004-009022-010	E-22	6,25	248	3004-013022-010	J-22	10,23	172	3004-019022-010	N-22	15,13	100
25	28,0	3/4	20	26,9	3004-009028-010	E-28	6,85	188	3004-013028-010	J-28	11,77	134	3004-019028-010	N-28	18,33	90
32	35,0	1	25	33,7	3004-009035-010	E-35	8,40	140	3004-013035-010	J-35	13,31	108	3004-019035-010	N-35	21,61	66
40	42,0	1 1/4	32	42,4	3004-009042-010	E-42	10,03	110	3004-013042-010	J-42	15,62	90	3004-019042-010	N-42	24,23	62
	48,0	1 1/2	40	48,3	3004-009048-010	E-48	12,23	84	3004-013048-010	J-48	17,62	70	3004-019048-010	N-48	28,24	48
50	54,0			54,0	3004-009054-010	E-54	13,53	76	3004-013054-010	J-54	19,79	64	3004-019054-010	N-54	30,17	46
50	57,0			57,0					3004-013057-010	J-57	20,83	58				
		2	50	60,0					3004-013060-010	J-60	21,36	58	3004-019060-010	N-60	33,33	40



ThermaSmart® PRO

Maty

Maty izolacyjne z wysokiej jakości termoplastycznej pianki elastomerowej na bazie poliolefin. Ma zastosowanie we wszystkich systemach HVAC-R: Ogrzewanie, Chłodzenie, Klimatyzacja i Chłodnictwo.

- Współczynnik przewodzenia ciepła (λ) 0,038 W/m·K przy 40°C
- Klasyfikacja SBI B-s2, d0
- Szerokość rolki 100cm (99-101cm)
- Pakowane w worki foliowe

ThermaSmart® PRO – maty w długich rolkach

Kod produktu	Grubość	cena/m ²	m ² /rola
3200-007100-004	7.5 mm	54,06	100
3200-010100-004	10 mm	55,63	104
3200-013100-004	13 mm	66,70	78
3200-019100-004	19 mm	112,32	52
3200-025100-004	25 mm	134,58	39

ThermaSmart PRO® – maty w krótkich rolkach

Kod produktu	Grubość	cena/m ²	m ² /rola
3200-010100-204	10 mm	78,11	10
3200-013100-204	13 mm	95,72	8
3200-019100-204	19 mm	163,81	6
3200-025100-204	25 mm	213,94	4



ThermaSmart® PRO SA

Maty samoprzylepne

Samoprzylepna mata termoizolacyjna z bezpośrednio wytłaczanej, zamknięto komórkowej, wysokiej jakości termoplastycznej pianki elastomerowej. Zastosowanie w ogrzewaniu i klimatyzacji.

- Kolor: antracyt
- Przewodność cieplna (λ) 0,038 W/mK przy 40° C
- Klasyfikacja SBI B-s2, d0
- Szerokość rolki: 100 cm (99-101 cm)
- Pakowane w worki foliowe

ThermaSmart® PRO SA – maty w długich rolkach

Kod produktu	Grubość	cena/m2	m2/rola	
3200-007100-104	7.5 mm	140,34	100	
3200-010100-104	10 mm	141,35	104	
3200-013100-104	13 mm	158,98	78	
3200-019100-104	19 mm	204,42	52	
3200-025100-104	25 mm	241,61	39	

ThermaSmart® PRO SA – maty w krótkich rolkach

Kod produktu	Grubość	cena/m2	m2/rola	
3200-010100-304	10 mm	183,76	10	
3200-013100-304	13 mm	206,67	8	
3200-019100-304	19 mm	265,75	6	
3200-025100-304	25 mm	314,09	4	



ThermaSmart® PRO

kolana 2-elementowe

Gotowe kształtki wykonane z wysokiej jakości pianki poliolefinowej w postaci kolan składających się z dwóch elementów

- Współczynnik przewodzenia ciepła (λ) 0,038 W/m·K przy 40°C
- Klasyfikacja SBI B-s1, d0
- Pakowane w worki foliowe

Średnica rury					Grubość ścianki E = 9 mm			Grubość ścianki J = 13 mm			Grubość ścianki N = 19 mm		
Cu		Fe			Kod produktu	Cena/ szt.	Szt./ worek	Kod produktu	Cena/ szt.	Szt./ worek	Kod produktu	Cena/ szt.	Szt./ worek
DN	zewn. (mm)	cale	DN	zewn. (mm)									
10	15,0	1/4	8	13,5	3504-009015-001	na zapytanie	20	3504-013015-001	6,81	20			
15	18,0	3/8	10	17,2	3504-009018-001	6,55	20	3504-013018-001	6,88	20			
20	22,0	1/2	15	21,3	3504-009022-001	6,65	20	3504-013022-001	7,08	20	3504-019022-001	8,01	20
25	28,0	3/4	20	26,9	3504-009028-001	6,79	20	3504-013028-001	7,21	20	3504-019028-001	8,32	20
32	35,0	1	25	33,7	3504-009035-001	7,01	10	3504-013035-001	7,70	10	3504-019035-001	9,47	10
40	42,0	1 1/4	32	42,4	3504-009042-001	7,42	10	3504-013042-001	8,02	10	3504-019042-001	10,02	10
	48,0	1 1/2	40	48,3	3504-009048-001	7,82	10	3504-013048-001	8,86	10	3504-019048-001	10,75	10
50	54,0			54,0	3504-009054-001	7,99	10	3504-013054-001	9,23	10	3504-019054-001	11,09	10
	60,0			59,5	3504-009060-001	8,75	10	3504-013060-001	9,51	5	3504-019060-001	11,49	5
	64			63,5	3504-009063-001	9,33	10	3504-013063-001	9,62	5	3504-019063-001	11,89	5



ThermaSmart® PRO kolana 4-elementowe

Gotowe kształtki wykonane z wysokiej jakości pianki poliolefinowej w postaci kolan składających się z czterech elementów

- Współczynnik przewodzenia ciepła (λ) 0,038 W/m·K przy 40°C
- Klasyfikacja SBI B-s1, d0
- Pakowane w worki foliowe

Średnica rury					Grubość ścianki E = 9 mm			Grubość ścianki J = 13 mm			Grubość ścianki N = 19 mm		
Cu		Fe			Kod produktu	Cena/ szt.	Szt./ worek	Kod produktu	Cena/ szt.	Szt./ worek	Kod produktu	Cena/ szt.	Szt./ worek
DN	zewn. (mm)	cale	DN	zewn. (mm)									
10	15,0	1/4	8	13,5	3504-009015-041	6,50	20	3504-013015-041	6,90	20			
15	18,0	3/8	10	17,2	3504-009018-041	6,60	20	3504-013018-041	6,97	20			
20	22,0	1/2	15	21,3	3504-009022-041	6,65	20	3504-013022-041	7,08	20	3504-019022-041	8,01	20
25	28,0	3/4	20	26,9	3504-009028-041	6,89	20	3504-013028-041	7,42	20	3504-019028-041	8,89	20
32	35,0	1	25	33,7	3504-009035-041	7,19	10	3504-013035-041	7,70	10	3504-019035-041	9,47	10
40	42,0	1 1/4	32	42,4	3504-009042-041	7,42	10	3504-013042-041	8,50	10	3504-019042-041	10,02	10
	48,0	1 1/2	40	48,3	3504-009048-041	8,25	10	3504-013048-041	8,86	10	3504-019048-041	10,75	10
50	54,0			54,0	3504-009054-041	8,43	10	3504-013054-041	9,23	10	3504-019054-041	13,15	10
	60,0			59,5	3504-009060-041	8,75	10	3504-013060-041	9,51	5	3504-019060-041	13,73	5
	64			63,5	3504-009063-041	9,33	10	3504-013063-041	9,62	5	3504-019063-041	14,29	5



ThermaSmart® PRO trójniki

Gotowe kształtki wykonane z wysokiej jakości pianki poliolefinowej w postaci trójników

- Współczynnik przewodzenia ciepła (λ) 0,038 W/m·K przy 40°C
- Klasyfikacja SBI B-s1, d0
- Pakowane w worki foliowe

Średnica rury					Grubość ścianki E = 9 mm			Grubość ścianki J = 13 mm			Grubość ścianki N = 19 mm		
Cu		Fe			Kod produktu	Cena/ szt.	Szt./ worek	Kod produktu	Cena/ szt.	Szt./ worek	Kod produktu	Cena/ szt.	Szt./ worek
DN	zewn. (mm)	cale	DN	zewn. (mm)									
10	15,0	1/4	8	13,5	3504-009015-301	na zapytanie	20	3504-013015-301	10,40	20			
15	18,0	3/8	10	17,2	3504-009018-301	9,81	20	3504-013018-301	10,49	20			
20	22,0	1/2	15	21,3	3504-009022-301	9,95	20	3504-013022-301	10,65	20	3504-019022-301	11,64	20
25	28,0	3/4	20	26,9	3504-009028-301	10,17	20	3504-013028-301	10,88	20	3504-019028-301	12,02	20
32	35,0	1	25	33,7	3504-009035-301	10,34	10	3504-013035-301	11,21	10	3504-019035-301	12,60	10
40	42,0	1 1/4	32	42,4	3504-009042-301	10,56	10	3504-013042-301	11,64	10	3504-019042-301	14,73	10
	48,0	1 1/2	40	48,3	3504-009048-301	10,99	10	3504-013048-301	12,01	10	3504-019048-301	15,82	10
50	54,0			54,0	3504-009054-301	11,59	10	3504-013054-301	12,37	10	3504-019054-301	16,29	10
	60,0			59,5	3504-009060-301	11,89	10	3504-013060-301	14,02	5	3504-019060-301	16,88	5
	64			63,5	3504-009063-301	12,48	10	3504-013063-301	14,20	5	3504-019063-301	17,42	5



ThermaEco FRZ HF

Otuliny z częściowym nacięciem

Otulina z wysokiej jakości pianki PE w kolorze szarym.

- Współczynnik przewodzenia ciepła (λ) 0,040 W/m·K przy 40°C
- Klasa reakcji na ogień E_L
- Standardowa długość otuliny 2m (198-204cm)
- Pakowane w kartony (205x60x40cm)

Średnica rury					Grubość ścianki C = 6 mm				Grubość ścianki E = 9 mm			
Cu			Fe		Kod produktu	opis	Cena/ mb	mb/ kart.	Kod produktu	opis	Cena/ mb	mb/ kart.
DN	zewn. (mm)	cale	DN	zewn. (mm)								
10	12,0	1/8	6	10,2					3026-009012-020	E-12*	2,83	360
10	15,0	1/4	8	13,5	3026-006015-020	C-15	2,08	440	3026-009015-020	E-15	3,05	348
15	18,0	3/8	10	17,2	3026-006018-020	C-18	2,40	360	3026-009018-020	E-18	3,11	288
20	22,0	1/2	15	21,3	3026-006022-020	C-22	2,72	300	3026-009022-020	E-22	3,52	248
25	28,0	3/4	20	26,9	3026-006028-020	C-28	3,38	220	3026-009028-020	E-28	3,87	188
32	35,0	1	25	33,7	3026-006035-020	C-35	3,96	160	3026-009035-020	E-35	4,75	140
40	42,0	1 1/4	32	42,4					3026-009042-020	E-42	5,68	110
	48,0	1 1/2	40	48,3					3026-009048-020	E-48	6,91	84
50	54,0			54,0					3026-009054-020	E-54	7,66	76
50	57,0			57,0					3026-009057-020	E-57	na zapytanie	76
		2	50	60,0					3026-009060-020	E-60	9,31	70
	64,0			63,5					3026-009063-020	E-63	10,10	68
	70,0	2 1/4		70,0								
65	76,1	2 1/2	65	76,1					3026-009076-020	E-76	11,28	46

Średnica rury					Grubość ścianki J = 13 mm				Grubość ścianki N = 20 mm			
Cu			Fe		Kod produktu	opis	Cena/ mb	mb/ kart.	Kod produktu	opis	Cena/ mb	mb/ kart.
DN	zewn. (mm)	cale	DN	zewn. (mm)								
10	15,0	1/4	8	13,5	3026-013015-020	J-15	4,91	240	3026-020015-020	N-15	9,25	130
15	18,0	3/8	10	17,2	3026-013018-020	J-18	5,22	200	3026-020018-020	N-18	9,72	118
20	22,0	1/2	15	21,3	3026-013022-020	J-22	5,84	172	3026-020022-020	N-22	10,68	100
25	28,0	3/4	20	26,9	3026-013028-020	J-28	6,79	134	3026-020028-020	N-28	12,07	90
32	35,0	1	25	33,7	3026-013035-020	J-35	8,27	108	3026-020035-020	N-35	14,15	66
40	42,0	1 1/4	32	42,4	3026-013042-020	J-42	9,60	90	3026-020042-020	N-42	16,06	62
	48,0	1 1/2	40	48,3	3026-013048-020	J-48	11,52	70	3026-020048-020	N-48	19,45	48
50	54,0			54,0	3026-013054-020	J-54	12,80	64	3026-020054-020	N-54	21,30	46
50	57,0			57,0	3026-013057-020	J-57	14,00	58	3026-020057-020	N-57	23,51	40
		2	50	60,0	3026-013060-020	J-60	14,67	58	3026-020060-020	N-60	23,82	40
	64,0			63,5	3026-013063-020	J-63	15,36	52	3026-020063-020	N-63	24,34	40
	70,0	2 1/4		70,0	3026-013070-020	J-70	17,39	44	3026-020070-020	N-70	28,40	34
65	76,1	2 1/2	65	76,1	3026-013076-020	J-76	17,81	40	3026-020076-020	N-76	30,89	28
80	88,9	3	80	88,9	3026-013089-020	J-89	21,87	32	3026-020089-020	N-89	52,32	24
		3 1/2		101,6	3026-013102-020	J-102	na zapytanie	26	3026-020102-020	N-102	61,10	20
100	108,0	3 3/4	100	108,0	3026-013108-020	J-108	na zapytanie	24	3026-020108-020	N-108	65,05	18
100	114,0	4	100	114,3	3026-013114-020	J-114	28,40	22	3026-020114-020	N-114	68,72	18

* Minimalne zamówienie 16 kartonów



Średnica rury					Grubość ścianki P = 25 mm				Grubość ścianki S = 30 mm			
Cu		Fe			Kod produktu	opis	Cena/mb	mb/kart.	Kod produktu	opis	Cena/mb	mb/kart.
DN	zewn. (mm)	cale	DN	zewn. (mm)								
10	15,0	1/4	8	13,5	3026-027015-020	P-15	na zapytanie	90				
15	18,0	3/8	10	17,2	3026-025018-020	P-18	13,72	90				
20	22,0	1/2	15	21,3	3026-025022-020	P- 22	14,24	72	3026-030022-020	S-22	19,42	60
25	28,0	3/4	20	26,9	3026-025028-020	P-28	16,23	66	3026-030028-020	S-28	19,92	58
32	35,0	1	25	33,7	3026-025035-020	P-35	18,33	54	3026-030035-020	S-35	24,34	46
40	42,0	1 1/4	32	42,4	3026-025042-020	P-42	20,90	46	3026-030042-020	S-42	26,51	40
	48,0	1 1/2	40	48,3	3026-025048-020	P-48	24,02	42	3026-030048-020	S-48	33,29	34
50	54,0			54,0	3026-025054-020	P-54	26,19	38	3026-030054-020	S-54	36,64	28
50	57,0			57,0	3026-025057-020	P-57	na zapytanie	36				
		2	50	60,0	3026-025060-020	P-60	30,33	34	3026-030060-020	S-60	40,25	26
	64,0			63,5	3026-025063-020	P-63	30,35	32	3026-030063-020	S-63	50,20	24
	70,0	2 1/4		70,0	3026-025070-020	P-70	54,46	28				
65	76,1	2 1/2	65	76,1	3026-025076-020	P-76	57,10	26	3026-030076-020	S-76	57,93	20
80	88,9	3	80	88,9	3026-025089-020	P-89	75,87	20	3026-030089-020	S-89	78,07	18
		3 1/2		101,6	3026-025102-020	P-102	88,37	18				
100	108,0	3 3/4	100	108,0	3026-025108-020	P-108	94,02	16				
100	114,0	4	100	114,3	3026-025114-020	P-114	99,39	14	3026-030114-020	S-114	100,73	10



ThermaEco FRZ Maty

Maty izolacyjne z pianki PE w kolorze szarym, zwijane w rolki.

- Szerokość rolki 150cm
- Pakowane w worki foliowe

ThermaEco FRZ – maty standard

Kod produktu	Grubość	Cena/m ²	m ² /rola
3299-010150-000	10 mm	71,97	105
3299-013150-000	13 mm	90,03	90

ThermaEco FRZ – maty samoprzylepne

Kod produktu	Grubość	Cena/m ²	m ² /rola
3299-010150-100	10 mm SA	108,07	105
3299-013150-100	13 mm SA	126,17	90



ThermaEco FRZ Kolanka PE

Gotowe kształtki wykonane z wysokiej jakości pianki PE. Przyspieszają i ułatwiają montaż nawet na najbardziej trudnych odcinkach instalacji.

- Sprzedaż na sztuki
- Inne rozmiary na zapytanie

Średnica rury					Grubość ścianki E = 9 mm		
Cu		Fe			Kod produktu	Cena/szt.	szt./kart.
DN	zewn. (mm)	cale	DN	zewn. (mm)			
10	15,0	1/4	8	13,5	3520-009015-032	3,99	200
15	18,0	3/8	10	17,2	3520-009018-032	4,28	200
20	22,0	1/2	15	21,3	3520-009022-032	4,93	140
25	28,0	3/4	20	26,9	3520-009028-032	5,57	90
32	35,0	1	25	33,7	3520-009035-032	6,56	140
40	42,0	1 1/4	32	42,4	3520-009042-032	7,47	100
	48,0	1 1/2	40	48,3	3520-009048-032	8,71	60
	64,0			63,5	3520-009063-032	11,44	35
65	76,1	2 1/2	65	76,1	3520-009076-032	13,76	20

Średnica rury					Grubość ścianki J = 13 mm			Grubość ścianki N = 20 mm		
Cu		Fe			Kod produktu	Cena	szt./kart.	Kod produktu	Cena	szt./kart.
DN	zewn. (mm)	cale	DN	zewn. (mm)						
10	15,0	1/4	8	13,5	3526-013015-042	5,02	130	3526-020015-042	6,87	60
15	18,0	3/8	10	17,2	3526-013018-042	5,34	110	3526-020018-042	7,07	60
20	22,0	1/2	15	21,3	3526-013022-042	5,71	90	3526-020022-042	7,61	50
25	28,0	3/4	20	26,9	3526-013028-042	6,30	70	3526-020028-042	8,96	40
32	35,0	1	25	33,7	3526-013035-042	8,76	120	3526-020035-042	10,65	40
40	42,0	1 1/4	32	42,4	3526-013042-042	9,66	90	3526-020042-042	12,36	30
	48,0	1 1/2	40	48,3	3526-013048-042	10,89	50	3526-020048-042	14,09	24
	60,0			59,5	3526-013060-042	16,44	30	3526-020060-042	16,37	20



ThermaEco FRZ Trójniki PE

Gotowe kształtki wykonane z wysokiej jakości pianki PE. Przyspieszają i ułatwiają montaż nawet na najbardziej trudnych odcinkach instalacji.

- Sprzedaż na sztuki
- Inne rozmiary na zapytanie

Średnica rury					Grubość ścianki J = 13 mm				Grubość ścianki N = 20 mm			
Cu		Fe			Kod produktu	opis	Cena	szt./kart.	Kod produktu	opis	Cena	szt./kart.
DN	zewn. (mm)	cale	DN	zewn. (mm)								
10	15,0	1/4	8	13,5	3526-013015-302	T 15/13	na zapytanie	120	3526-020015-302	T 15/20	na zapytanie	60
15	18,0	3/8	10	17,2	3526-013018-302	T 18/13	8,00	100	3526-020018-302	T 18/20	10,09	60
20	22,0	1/2	15	21,3	3526-013022-302	T 22/13	8,53	80	3526-020022-302	T 22/20	11,05	48
25	28,0	3/4	20	26,9	3526-013028-302	T 28/13	9,53	60	3526-020028-302	T 28/20	12,93	36
32	35,0	1	25	33,7	3526-013035-302	T 35/13	12,79	120	3526-020035-302	T 35/20	15,04	35
40	42,0	1 1/4	32	42,4	3526-013042-302	T 42/13	14,36	90	3526-020042-302	T 42/20	17,49	25
	48,0	1 1/2	40	48,3	3526-013048-302	T 48/13	16,32	50	3526-020048-302	T 48/20	19,79	20
	60,0			59,5	3526-013060-302	T 60/13	17,76	30	3526-020060-302	T 60/20	23,60	16



ThermaEco ZZ Otulina z częściowym nacięciem

Otulina z pianki PE w kolorze szarym.

- Współczynnik przewodzenia ciepła (λ) 0,042 W/m·K przy 40°C
- Klasa reakcji na ogień E_L
- Standardowa długość otuliny 2m (198-204cm)
- Pakowane w kartony (205x60x40cm)

Średnica rury					Grubość ścianki C = 6 mm				Grubość ścianki E = 9 mm			
Cu		Fe			Kod produktu	opis	Cena/mb	mb/kart.	Kod produktu	opis	Cena/mb	mb/kart.
DN	zewn. (mm)	cale	DN	zewn. (mm)								
10	12			10,2	3020-006012-020	C-12	na zapytanie	560	3020-009012-020	E-12*	na zapytanie	360
10	15	1/4	8	13,5	3020-006015-020	C-15	1,16	440	3020-009015-020	E-15	1,58	348
15	18	3/8	10	17,2	3020-006018-020	C-18	1,21	360	3020-009018-020	E-18	1,63	288
				20	3020-006020-020	C-20	1,53	340	3020-009020-020	E-20	1,84	248
20	22	1/2	15	21,3	3020-006022-020	C-22	1,67	300	3020-009022-020	E-22	1,84	248
				25	3020-006025-020	C-25	1,73	280	3020-009025-020	E-25	2,16	188
25	28	3/4	20	26,9	3020-006028-020	C-28	1,83	220	3020-009028-020	E-28	2,26	188
				32					3020-009032-020	E-32	2,65	140
32	35	1	25	33,7	3020-006035-020	C-35	2,31	160	3020-009035-020	E-35	2,72	140
40	42	1 1/4	32	42,4					3020-009042-020	E-42	3,38	110
	48	1 1/2	40	48,3					3020-009048-020	E-48	4,06	84
50	54			54					3020-009054-020	E-54	4,70	76
	60	2	50	60					3020-009060-020	E-60	5,27	70
	64			63,5					3020-009063-020	E-63	6,02	68
65	76,1	2 1/2	65	76,1					3020-009076-020	E-76	7,08	46

* Minimalne zamówienie 16 kartonów



Ultra M Otuliny z zamkiem zatrzaskowym

Produkt termoizolacyjny wyprodukowany z wysokiej jakości polietylenu LDPE, laminowany warstwą zewnętrzną ze wzmocnionego radełkowanego polietylenu z zamkiem zatrzaskowym

- Współczynnik przewodzenia ciepła (λ) 0,040 W/m·K przy 40°C
- Klasa reakcji na ogień E_L
- Standardowa długość otuliny 2m (198-204cm)
- Pakowane w kartony (205x60x40cm)

Średnica rury								Izolacja rury				
Cu			Fe			Plastik		Grubość ścianki	Kod produktu	opis	Cena/ mb	mb/ kart.
DN	zewn. (mm)	cale	DN	zewn. (mm)	cale	DN	zewn. (mm)					
10	12,0	1/8	6	10,2				D = 7,5 mm	3010-007012-130	D-12	22,61	170
10	15,0	1/4	8	13,5					3010-007015-030	D-15	23,31	320
15	18,0	3/8	10	17,2	3/8	10	16		3010-007018-030	D-18	25,63	140
20	22,0	1/2	15	21,3				E = 10 mm	3010-009022-032	E-22	27,11	186
25	28,0	3/4	20	26,9					3010-009028-032	E-28	28,49	166
32	35,0	1	25	33,7					3010-009035-032	E-35	32,67	116
	38,0								3010-009038-030	E-38	39,00	66
40	42,0	1 1/4	32	42,4	1 1/4	32	40		3010-009042-030	E-42	40,57	100
	45,0								3010-009045-030	E-45	44,07	46
	48,0	1 1/2	40	48,3					3010-009048-032	E-48	43,27	86
	51,0								3010-009051-130	E-51	50,43	42
50	54,0			54,0	1 1/2	40	50		3010-009054-130	E-54	50,43	42
50	57,0			57,0					J = 13 mm	3010-013057-030	J-57	53,03
		2	50	60,0				3010-013060-030		J-60	60,95	54
	64,0			63,5	2	50	63	3010-013064-032		J-64	64,81	48
	70,0	2 1/4		70,0				3010-013070-030		J-70	69,40	40
65	76,1	2 1/2	65	76,1	2 1/2	65	75	3010-013076-030		J-76	73,50	40
80	88,9	3	80	88,9	3	80	90	3010-013089-030		J-89	79,18	30
		3 1/2		101,6				3010-013102-030		J-102	90,99	24
100	108,0	3 3/4	100	108,0				3010-013108-030		J-108	92,02	24
100	114,0	4	100	114,3	4	100	100	3010-013114-032		J-114	97,26	20
125	133,0			133,0				3010-013133-030		J-133	114,56	18



ThermaCompact IS

Otuliny laminowane folią PE

Otulina z wysokiej jakości pianki PE w kolorze szarym, laminowana folią PE w kolorze czerwonym i niebieskim.

- Współczynnik przewodzenia ciepła (λ) 0,040 W/m·K przy 40°C
- Klasa reakcji na ogień B_{s1d0} do 9 mm, E₁ dla 13-25 mm
- Standardowa długość otuliny 2m (198-204 cm)
- Pakowane w kartony (205x30x40 cm)

Średnica rury					Grubość ścianki C = 6 mm				Grubość ścianki C = 6 mm (niebieskie)			
Cu			Fe		Kod Produktu	opis	Cena/ mb	mb/ kart.	Kod Produktu	opis	Cena/ mb	mb/ kart.
DN	zewn. (mm)	cale	DN	zewn. (mm)								
10	15,0	1/4	8	13,5	3030-006015-400	C-15	2,16	240	3030-006015-401	C-15	2,16	240
15	18,0	3/8	10	17,2	3030-006018-400	C-18	2,45	200	3030-006018-401	C-18	2,45	200
20	22,0	1/2	15	21,3	3030-006022-400	C-22	2,79	160	3030-006022-401	C-22	2,79	160
25	28,0	3/4	20	26,9	3030-006028-400	C-28	3,49	108	3030-006028-401	C-28	3,49	108
32	35,0	1	25	33,7	3030-006035-400	C-35	4,16	88	3030-006035-401	C-35	4,16	88

Średnica rury					Grubość ścianki E = 9 mm				Grubość ścianki E = 9 mm (niebieskie)			
Cu			Fe		Kod Produktu	opis	Cena/ mb	mb/ kart.	Kod Produktu	opis	Cena/ mb	mb/ kart.
DN	zewn. (mm)	cale	DN	zewn. (mm)								
10	15,0	1/4	8	13,5	3030-009015-400	E-15	3,03	148	3030-009015-401	E-15	3,03	148
15	18,0	3/8	10	17,2	3030-009018-400	E-18	3,22	128	3030-009018-401	E-18	3,22	128
20	22,0	1/2	15	21,3	3030-009022-400	E-22	3,52	112	3030-009022-401	E-22	3,52	112
25	28,0	3/4	20	26,9	3030-009028-400	E-28	3,87	88	3030-009028-401	E-28	3,87	88
32	35,0	1	25	33,7	3030-009035-400	E-35	4,82	70	3030-009035-401	E-35	4,82	70
40	42,0	1 1/4	32	42,4	3030-009042-400	E-42	na zapytanie	52	3030-009042-401	E-42	na zapytanie	52

Średnica rury					Grubość ścianki J = 13 mm				Grubość ścianki N = 20 mm			
Cu			Fe		Kod Produktu	opis	Cena/ mb	mb/ kart.	Kod Produktu	opis	Cena/ mb	mb/ kart.
DN	zewn. (mm)	cale	DN	zewn. (mm)								
10	15,0	1/4	8	13,5	3030-013015-400	J-15	4,85	108				
15	18,0	3/8	10	17,2	3030-013018-400	J-18	5,22	100	3030-020018-400	N-18	9,39	54
20	22,0	1/2	15	21,3	3030-013022-400	J-22	5,75	88	3030-020022-400	N-22	10,27	52
25	28,0	3/4	20	26,9	3030-013028-400	J-28	6,79	64	3030-020028-400	N-28	na zapytanie	40
32	35,0	1	25	33,7	3030-013035-400	J-35	8,27	50	3030-020035-400	N-35	13,60	38
40	42,0	1 1/4	32	42,4	3030-013042-400	J-42	9,42	42	3030-020042-400	N-42	16,17	30

Grubość 25mm na zapytanie



ThermaCompact IS10

Otuliny laminowane folią PE

Otulina z wysokiej jakości pianki PE w kolorze szarym, laminowana folią PE w kolorze czerwonym i niebieskim, zwijana w 10m krążki.

- Współczynnik przewodzenia ciepła (λ) 0,040 W/m·K przy 40°C
- Klasa reakcji na ogień B_s1d0
- Standardowa długość otuliny 10m (998-1004cm)
- Pakowane w kartony (105x60x40cm)

Średnica rury					Grubość ścianki C = 6mm (czerwone)				Grubość ścianki C = 6mm (niebieskie)			
Cu		Fe			Kod produktu	opis	Cena/ mb	mb/ kart.	Kod produktu	opis	Cena/ mb	mb/ kart.
DN	zewn. (mm)	cale	DN	zewn. (mm)								
10	15,0	1/4	8	13,5	3130-006015-200	C-15	2,18	370	3130-006015-201	C-15	2,18	370
15	18,0	3/8	10	17,2	3130-006018-200	C-18	2,52	330	3130-006018-201	C-18	2,52	330
20	22,0	1/2	15	21,3	3130-006022-200	C-22	2,88	280	3130-006022-201	C-22	2,88	280
25	28,0	3/4	20	26,9	3130-006028-200	C-28	3,56	250	3130-006028-201	C-28	3,56	250
32	35,0	1	25	33,7	3130-006035-200	C-35	4,20	190	3130-006035-201	C-35	4,20	190



ThermaSmart® ENEV-Q

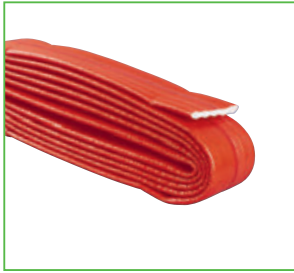
Otuliny laminowane folią PE

Otulina z wysokiej jakości pianki PE w kolorze szarym, laminowana folią PE w kolorze żółtym. Do stosowania w instalacjach podłogowych.

- Współczynnik przewodzenia ciepła (λ) 0,040 W/m·K przy 40°C
- Klasa reakcji na ogień E_L
- Standardowa długość otuliny 1,5m (149-153cm)
- Pakowane w kartony (157x40x30cm)

Średnica rury					Grubość ścianki C = 6 mm				Grubość ścianki N = 20 mm			
Cu		Fe			Kod Produktu	opis	Cena/ mb	mb/ kart.	Kod Produktu	opis	Cena/ mb	mb/ kart.
DN	zewn. (mm)	cale	DN	zewn. (mm)								
10	15,0	1/4	8	13,5	3009-006015-518	C-15	4,42	150	3009-020015-518	N-15	7,49	84
15	18,0	8	10	17,2	3009-006018-518	C-18	4,96	126	3009-020018-518	N-18	8,34	72
20	22,0	1/2	15	21,3	3009-006022-518	C-22	5,87	90	3009-020022-518	N-22	9,67	66
25	28,0	3/4	20	26,9	3009-006028-518	C-28	7,80	69	3009-020028-518	N-28	11,86	51
32	35,0	1	25	33,7	3009-006035-518	C-35	10,19	51				

Średnica rury					Grubość ścianki S = 30 mm				Grubość ścianki W = 40 mm			
Cu		Fe			Kod Produktu	opis	Cena/ mb	mb/ kart.	Kod Produktu	opis	Cena/ mb	mb/ kart.
DN	zewn. (mm)	cale	DN	zewn. (mm)								
32	35,0	1	25	33,7	3009-030035-518	S-35	19,03	30				
40	42,0	1 1/4	32	42,4					3009-040042-518	W-42	30,38	21



ThermaCompact TF

Otuliny laminowane folią PE

Otulina z wysokiej jakości pianki PE, laminowana folią PE w kolorze czerwonym, zwijana w 10m kręgi. Zabezpieczenie rur kanalizacyjnych, tłumienie hałasu przenoszonych w instalacjach.

- Klasa reakcji na ogień E_L
- Standardowa długość otuliny 10m (998-1004cm)
- Pakowane w kartony (105x30x40cm)

Średnica rury		Średnica	Grubość ścianki B = 4 mm				Grubość ścianki E = 9 mm			
Rura zewn.	DN	zewn. (mm)	Kod produktu	Opis	Cena / m	m/ karton	Kod produktu	opis	Cena/ mb	m/ karton
15	8	17.5-18.0	3920-004015-010	B-15	3,67	350				
18	10	21.5-22.0	3920-004018-010	B-18	4,00	280				
22	15	23.5-24.0	3920-004022-010	B-22	4,27	240				
28	20	28.5-29.5	3920-004028-010	B-28	4,64	200				
35	25	36.0-36.5	3920-004035-010	B-35	5,28	160				
42	32	44.0-46.0	3920-004042-000	B-42	5,80	150				
	50	61.0-62.0	3920-004050-010	B-50	6,15	100	3920-009050-000	E-50	15,12	40
	60	70.0-72.0	3920-004060-010	B-60	6,47	90				
	70	88.0-89.0	3920-004070-000	B-70	7,98	80	3920-009070-000	E-70	18,20	30
	90	118.0-120.0	3920-004090-000	B-90	9,89	60	3920-009090-000	E-90	21,60	20
	100	125.0-130.0	3920-004100-000	B-100	11,13	50	3920-009100-000	E-100	23,88	20
	125	149.0-151.0	3920-004125-000	B-125	13,66	40	3920-009125-000	E-125	28,10	20
	136		3920-004136-000	B-136	14,50	40				
	150	178.0-180.0	3920-004150-000	B-150	14,98	40				



Izolacje PUR

Otuliny

Otulina z półsztywnej pianki PU, w płaszczu z folii PVC.

- Współczynnik przewodzenia ciepła (λ) 0,035 W/m·K przy 40°C
- Klasa reakcji na ogień E_L
- Standardowa długość otuliny 1m
- Pakowane w kartony (105x40x60cm)

Średnica rury		Grubość ścianki N = 20 mm			Grubość ścianki P = 25 mm			Grubość ścianki S = 30 mm						
cale	DN	zewn. (mm)	Kod produktu	opis	Cena/ mb	mb/ kart.	Kod produktu	opis	Cena/ mb	mb/ kart	Kod produktu	opis	Cena/ mb	mb/ kart
1/4	8	13,5	3093-020015-940	N-15	21,79	69								
8	10	17,2	3093-020018-940	N-18	21,79	69	3093-025018-940	P-18	25,76	54	3093-030018-940	S-18	30,38	40
1/2	15	21,3	3093-020023-940	N-23	23,85	60	3093-025023-940	P-23	29,44	40	3093-030023-940	S-23	30,86	37
3/4	20	26,9	3093-020028-940	N-28	25,45	54	3093-025028-940	P-28	30,38	40	3093-030028-940	S-28	33,88	28
1	25	33,7	3093-020036-940	N-36	27,68	40	3093-025036-940	P-36	34,35	28	3093-030036-940	S-36	38,82	25
1 1/4	32	42,4	3093-020044-940	N-44	30,21	37	3093-025044-940	P-44	39,59	25	3093-030044-940	S-44	41,83	21
1 1/2	40	48,3	3093-020050-940	N-50	32,29	28	3093-025050-940	P-50	42,77	21	3093-030050-940	S-50	47,40	18
		54,0	3093-020054-940	N-54	34,35	25	3093-025054-940	P-54	43,89	21	3093-030054-940	S-54	52,80	18
2	50	60,0	3093-020062-940	N-62	37,22	21	3093-025062-940	P-62	48,03	18	3093-030062-940	S-62	54,88	14
2 1/2	65	76,1	3093-020078-940	N-78	45,81	14	3093-025078-940	P-78	53,91	13	3093-030078-940	S-78	60,44	11
3	80	88,9	3093-020090-940	N-90	48,52	13	3093-025090-940	P-90	59,95	11	3093-030090-940	S-90	63,93	11
	100	108,0	3093-020108-940	N-108	55,19	11	3093-025108-940	P-108	64,27	8	3093-030108-940	S-108	68,56	7
4		114,3	3093-020114-940	N-114	53,91	11	3093-025114-940	P-114	67,91	7				

Izolacje PUR Otuliny

Średnica rury			Grubość ścianki W = 40 mm				Grubość ścianki Y = 50 mm			
cale	DN	zewn. (mm)	Kod produktu	opis	Cena/ mb	mb/ kart.	Kod produktu	opis	Cena/ mb	mb/ kart.
1/2	15	21,3	3093-040023-940	W-23	41,36	21				
3/4	20	26,9	3093-040028-940	W-28	42,63	18				
1	25	33,7	3093-040036-940	W-36	44,05	18	3093-050036-940	Y-36	56,77	13
1 1/4	32	42,4	3093-040044-940	W-44	49,78	14	3093-050044-940	Y-44	60,92	11
1 1/2	40	48,3	3093-040050-940	W-50	54,39	13	3093-050050-940	Y-50	65,21	11
		54,0	3093-040054-940	W-54	66,81	13	3093-050054-940	Y-54	67,91	11
2	50	60,0	3093-040062-940	W-62	60,12	11	3093-050062-940	Y-62	71,40	8
2 1/2	65	76,1	3093-040078-940	W-78	69,35	8	3093-050078-940	Y-78	76,50	7
3	80	88,9	3093-040090-940	W-90	73,81	7				



Izolacje PUR Kolana

Kolana z półsztywnej pianki PU, w płaszczu z folii PVC.

- Na specjalne zamówienie kolana dostępne również w płaszczu z folii PVC w kolorze białym (ceny za zapytanie)
- Kod produktu z końcówką 042 oznacza kolano PUR.
- Kod produktu z końcówką 142 oznacza osłonę PVC

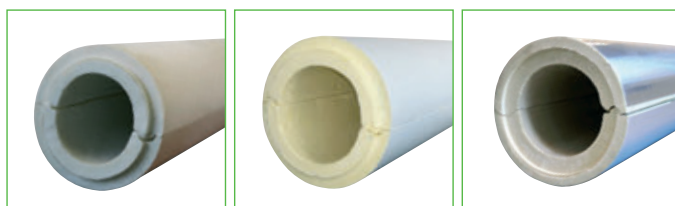
Średnica rury			Grubość ścianki N = 20 mm			Grubość ścianki P = 25 mm		
cale	DN	zewn. (mm)	Kod produktu	Cena/ szt.	Min. zamówienie	Kod produktu	Cena/ szt.	Min. zamówienie
3/8	10	18	3593-020018-042	9,42	20			
			3593-020018-142	5,07	20			
1/2	15	23	3593-020023-042	11,85	20	3593-025023-042	15,82	20
			3593-020023-142	5,40	20	3593-025023-142	6,37	20
3/4	20	28	3593-020028-042	12,19	20	3593-025028-042	17,18	20
			3593-020028-142	6,37	20	3593-025028-142	6,95	20
1	25	36	3593-020036-042	16,10	20	3593-025036-042	20,52	20
			3593-020036-142	6,67	20	3593-025036-142	7,21	20
1 1/4	32	44	3593-020044-042	19,41	20	3593-025044-042	23,59	20
			3593-020044-142	7,21	20	3593-025044-142	9,42	20
1 1/2	40	50	3593-020050-042	22,60	20	3593-025050-042	28,24	20
			3593-020050-142	7,62	20	3593-025050-142	12,79	20
		54	3593-020054-042	26,48	20	3593-025054-042	33,25	20
			3593-025044-142	9,42	20	3593-025050-142	12,79	20
2	50	62	3593-020062-042	29,68	10	3593-025062-042	37,73	20
			3593-020062-142	10,56	10	3593-025062-142	12,77	20
2 1/2	65	78	3593-020078-042	39,11	10	3593-025078-042	47,14	10
			3593-020078-142	13,86	10	3593-025078-142	14,42	10
3	80	90	3593-020090-042	50,45	10	3593-025090-042	56,26	10
			3593-020090-142	16,67	10	3593-025090-142	19,12	10
3 3/4		108	3593-020108-042	53,51	10	3593-025108-042	55,97	10
			3593-020108-142	31,50	10	3593-025108-142	29,97	10
4	100	114	3593-020114-042	56,72	10	3593-025114-042	60,98	10
			3593-020108-142	31,50	10	3593-025114-142	33,27	10

* przy zamówieniu mniejszej ilości, należy doliczyć +25% do ceny katalogowej



Średnica rury			Grubość ścianki S = 30 mm			Grubość ścianki W = 40 mm			Grubość ścianki Y = 50 mm		
cale	DN	zewn. (mm)	Kod produktu	Cena/ szt.	Min. zamówienie	Kod produktu	Cena/ szt.	Min. zamówienie	Kod produktu	Cena/ szt.	Min. zam.
1/2	15	23	3593-030023-042	20,22	20	3593-040023-042	31,78	10			
			3593-030023-142	6,95	20	3593-030044-142	12,13	10			
3/4	20	28	3593-030028-042	21,62	20	3593-040028-042	35,17	10			
			3593-030028-142	7,50	20	3593-040028-142	13,37	10			
1	25	36	3593-030036-042	25,49	20	3593-040036-042	37,47	10	3593-050036-042	42,03	10
			3593-030036-142	7,78	20	3593-040028-142	13,37	10	3593-040050-142	33,19	10
1 1/4	32	44	3593-030044-042	29,13	20	3593-040044-042	38,23	10	3593-050044-042	54,58	10
			3593-030044-142	12,13	20	3593-040044-142	13,86	10	3593-040062-142	35,40	10
1 1/2	40	50	3593-030050-042	34,98	20	3593-040050-042	38,52	10	3593-050050-042	58,26	10
			3593-030050-142	14,83	20	3593-040050-142	33,19	10	3593-050050-142	36,89	10
		54	3593-030054-042	38,02	20						10
			3593-030050-142	14,83	20						
2	50	62	3593-030062-042	42,68	10	3593-040062-042	50,45	10	3593-050062-042	61,94	10
			3593-030062-142	16,10	10	3593-040062-142	35,40	10	3593-040078-142	38,36	10
2 1/2	65	78	3593-030078-042	54,05	10	3593-040078-042	59,61	10	3593-050078-042	64,93	10
			3593-030078-142	16,67	10	3593-040078-142	38,36	10	3593-040090-142	49,41	10
3	80	90	3593-030090-042	64,58	10	3593-040090-042	70,14	10			
			3593-030090-142	21,07	10	3593-040090-142	49,41	10			
3 3/4		108	3593-030108-042	60,42	10						
			3593-025114-142	33,27	10						

* przy zamówieniu mniejszej ilości, należy doliczyć +25% do ceny katalogowej



Izolacje PUR (pianka twarda) Otuliny

Otuliny (łupki) z pianki PU twardej, w płaszczu z folii PVC.

- Łupki (2 połówki) długość 1 m
- DN 50, 60, 80, 100, 125 pakowane w kartony o wymiarach 60,2x60,2x101,6cm
- DN 150, 200, 250 pakowane w kartony o wymiarach 40,2x90,2x101,6cm
- Pozostałe rozmiary pakowane w worki foliowe

Średnica rury izolowanej		Śr. wew. otuliny	Grubość ścianki	PUR twardy		z płaszczem PCV		z płaszczem ALU	
cale	DN	mm	mm	Kod produktu	Cena/ mb	Kod produktu	Cena/ mb	Kod produktu	Cena/ mb
2	50	60	50	3093-050050-900	123,57	3093-050050-920	139,37	3093-050050-910	170,98
2 1/2	65	78	55	3093-055065-900	166,05	3093-055065-920	185,03	3093-055065-910	226,15
3	80	92	60	3093-060080-900	189,41	3093-060080-920	205,25	3093-060080-910	246,32
4	100	117	40	3093-040100-900	140,37	3093-040100-920	153,00	3093-040100-910	190,95
4	100	117	60	3093-060100-900	218,75	3093-060100-920	228,25	3093-060100-910	281,98
4	100	117	100	3093-100100-900	373,41	3093-100100-920	386,03	3093-100100-910	496,68
5	125	137	40	3093-040125-900	156,59	3093-040125-920	185,03	3093-040125-910	219,80
5	125	137	50	3093-050125-900	196,64	3093-050125-920	206,10	3093-050125-910	269,30

Średnica rury izolowanej		Śr. wew. otuliny	Grubość ścianki	PUR twardy		z płaszczem PCV		z płaszczem ALU	
cale	DN	mm	mm	Kod produktu	Cena/mb	Kod produktu	Cena/mb	Kod produktu	Cena/mb
5	125	137	75	3093-075125-900	303,70	3093-075125-920	316,35	3093-075125-910	382,73
6	150	163	45	3093-045150-900	193,46	3093-045150-920	218,75	3093-045150-910	285,14
6	150	163	80	3093-080150-900	325,09	3093-080150-920	337,74	3093-080150-910	489,46
8	200	225	50	3093-050200-900	256,27	3093-050200-920	272,10	3093-050200-910	382,73
8	200	225	87	3093-087200-900	466,86	3093-087200-920	488,98	3093-087200-910	678,64
10	250	280	60	3093-060250-900	319,65	3093-060250-920	341,79	3093-060250-910	531,47
12	300	330	60	3093-060300-900	415,30	3093-060300-920	450,09	3093-060300-910	608,12
12	300	330	80	3093-080300-900	554,38	3093-080300-920	595,50	3093-080300-910	772,52
12	300	330	100	3093-100300-900	709,29	3093-100300-920	775,67	3093-100300-910	902,08
14	350	364	60	3093-060350-900	443,77	3093-060350-920	494,33	3093-060350-910	649,23
16	400	416	60	3093-060400-900	488,00	3093-060400-920	538,59	3093-060400-910	718,78
18	450	464	60	3093-060450-900	538,59	3093-060450-920	589,16	3093-060450-910	775,67
20	500	516	60	3093-060500-900	589,16	3093-060500-920	652,38	3093-060500-910	848,35
24	600	624	80	3093-080600-900	797,79	3093-080600-920	848,35	3093-080600-910	1186,59
24	600	624	90	3093-090600-900	965,34	3093-090600-920	1025,37	3093-090600-910	1322,51
24	600	624	100	3093-100600-900	987,45	3093-100600-920	1050,69	3093-100600-910	1443,79
24	600	624	120	3093-120600-900	1240,32	3093-120600-920	1294,44	3093-120600-910	1586,50

Izolacje PUR (pianka twarda) Kolana

Kolana hamburskie z pianki PU twardej, w płaszczu z folii PVC.

- DN 100, 125 pakowane w kartony o wymiarach 60,2x60,2x101,6cm
- DN 150, 200, 250 pakowane w kartony o wymiarach 40,2x90,2x101,6cm
- Pozostałe rozmiary pakowane w worki foliowe

Średnica rury izolowanej		Grubość ścianki	Kod produktu	Cena	szt. / opak. min. zam.	
cale	DN	mm	mm			
4	100	117	40	3593-040100-223	215,23	10
5	125	137	40	3593-040125-223	252,35	6
6	150	163	45	3593-045150-223	296,85	5
8	200	225	50	3593-050200-223	544,26	5
10	250	280	60	3593-060250-223	808,93	5



Izolacje z wełny mineralnej Otuliny

Otulina z wełny mineralnej, laminowana z zewnątrz zbrojoną folią aluminiową z zakładką.

- Standardowa długość produktu 1m
- Klasyfikacja SBI A2_L-s1, d0
- Współczynnik przewodzenia ciepła (λ) 0,037 W/m·K przy 40°C dla średnic wew. [mm] \leq 40 oraz 0,038 W/m·K przy 40°C dla średnic wew. [mm] $>$ 40

Średnica rury			Grubość ścianki 20 mm			Grubość ścianki 25 mm			Grubość ścianki 30 mm			Grubość ścianki 40 mm		
cale	DN	zewn. (mm)	Kod produktu	Cena /mb	mb/kart.	Kod produktu	Cena /mb	mb/kart.	Kod produktu	Cena /mb	mb/kart.	Kod produktu	Cena /mb	mb/kart.
1/4	8	15	3092-020015-910	21,38	46	3092-025015-910	28,08	30	3092-030015-910	31,79	25	3092-040015-910	44,91	15
3/8	10	18	3092-020018-910	22,34	42	3092-025018-910	30,74	30	3092-030018-910	32,99	25	3092-040018-910	46,59	15
1/2	15	22	3092-020022-910	23,64	36	3092-025022-910	31,08	25	3092-030022-910	33,85	20	3092-040022-910	47,33	13
3/4	20	28	3092-020028-910	26,17	30	3092-025028-910	33,98	25	3092-030028-910	34,85	19	3092-040028-910	49,92	12
1	25	35	3092-020035-910	26,36	25	3092-025035-910	33,32	20	3092-030035-910	38,21	16	3092-040035-910	55,27	9
1 1/4	32	42	3092-020042-910	28,91	20	3092-025042-910	35,30	16	3092-030042-910	39,55	12	3092-040042-910	56,85	9
1 1/2	40	48	3092-020048-910	30,41	16	3092-025048-910	38,52	15	3092-030048-910	41,47	11	3092-040048-910	56,66	9
		54	3092-020054-910	31,60	15				3092-030054-910	46,41	9	3092-040054-910	63,65	8
2	50	60	3092-020060-910	32,35	12				3092-030060-910	47,21	9	3092-040060-910	65,25	6
		64	3092-020064-910	38,67	12	3092-025064-910	44,18	9	3092-030064-910	50,50	9	3092-040064-910	71,72	6
2 1/2	65	76	3092-020076-910	49,15	9	3092-025076-910	46,59	9	3092-030076-910	54,02	7	3092-040076-910	74,92	5
3	80	89	3092-020089-910	49,06	9	3092-025089-910	55,85	6	3092-030089-910	60,11	6	3092-040089-910	86,89	4
3 3/4	100	108				3092-025108-910	70,37	5	3092-030108-910	80,03	4	3092-040108-910	101,25	4
4	100	114							3092-030114-910	87,82	4	3092-040114-910	105,23	4
5	125	133							3092-030133-910	97,73	4	3092-040133-910	122,45	4
6	150	159										3092-040159-910	153,69	3
8	200	219										3092-040219-910	208,93	2

Średnica rury			Grubość ścianki 50 mm			Grubość ścianki 60 mm			Grubość ścianki 70 mm			Grubość ścianki 80 mm		
cale	DN	zewn. (mm)	Kod produktu	Cena /mb	mb/kart.	Kod produktu	Cena /mb	mb/kart.	Kod produktu	Cena /mb	mb/kart.	Kod produktu	Cena /mb	mb/kart.
3/8	10	18	3092-050018-910	59,18	9	3092-060018-910	76,70	7						
1/2	15	22	3092-050022-910	61,66	9	3092-060022-910	81,50	6						
3/4	20	28	3092-050028-910	62,37	9	3092-060028-910	85,73	6						
1	25	35	3092-050035-910	65,72	8	3092-060035-910	89,65	5	3092-070035-910	113,05	4			
1 1/2	32	42	3092-050042-910	66,90	6	3092-060042-910	96,89	4	3092-070042-910	121,48	4			
1 3/4	40	48	3092-050048-910	74,54	6	3092-060048-910	100,00	4	3092-070048-910	122,91	4	3092-080048-910	161,12	4
		54	3092-050054-910	82,51	5	3092-060054-910	104,58	4	3092-070054-910	129,60	4	3092-080054-910	168,95	3
2	50	60	3092-050060-910	83,77	5	3092-060060-910	108,82	4	3092-070060-910	138,40	4	3092-080060-910	174,84	3
		64	3092-050064-910	88,17	4	3092-060064-910	119,70	4	3092-070064-910	148,95	4	3092-080064-910	176,57	3
2 1/2	65	76	3092-050076-910	97,81	4	3092-060076-910	125,42	4	3092-070076-910	162,17	3	3092-080076-910	189,48	3
3	80	89	3092-050089-910	102,07	4	3092-060089-910	131,02	4	3092-070089-910	179,98	3	3092-080089-910	226,51	2
3 3/4	100	108	3092-050108-910	124,37	4	3092-060108-910	161,22	3	3092-070108-910	218,66	3	3092-080108-910	253,13	2
4	100	114	3092-050114-910	137,57	4	3092-060114-910	167,26	3	3092-070114-910	223,88	2	3092-080114-910	257,05	2
5	125	133	3092-050133-910	147,48	3	3092-060133-910	211,31	3				3092-080133-910	276,01	2
6	150	159	3092-050159-910	165,22	2	3092-060159-910	208,16	2				3092-080159-910	325,17	2
8	200	219	3092-050219-910	246,42	2	3092-060219-910	266,39	3				3092-080219-910	429,27	1

Średnica rury			Grubość ścianki 90 mm			Grubość ścianki 100 mm		
cale	DN	zewn. (mm)	Kod produktu	Cena /mb	mb/ kart.	Kod produktu	Cena /mb	mb/ kart.
3	80	89	3092-090089-910	245,51	2	3092-100089-910	268,08	2
3 3/4	100	108	3092-090108-910	311,39	3	3092-100108-910	314,25	3
4	100	114				3092-100114-910	321,43	3
5	125	133				3092-100133-910	352,78	3
6	150	159				3092-100159-910	409,58	1
8	200	219				3092-100219-910	505,01	2



Powłoki specjalistyczne

Powłoka samoprzylepna

Uniwersalna powłoka izolacyjna z laminatu aluminiowego odporna na UV. Występuje w kolorze srebrnym.

- Zapewnia 100% paroszczelności
- Zakres temperaturowy pracy ciągłej: -30÷100°C
- 4-warstwowa struktura zachowuje dobrą odporność mechaniczną na przebicie i rozdzieranie

Kod produktu	Opis	Rozmiar (mm x m)	Ilość m ² /sztuka	Minimalne zamówienie	Cena /m ²
7506-600030-001	Powłoka Alu 600mm x 50m srebrna SA	600 x 50	30	szt.	2905,29





Płaszczki z blachy ALU */**

Rury

Rury długość 1000 mm, otwory \varnothing 3,2 mm x 6 szt.,
 żłobienie [plus/minus] [minus/plus] [plus/plus]

Wymiar nominalny ŚREDNICA (mm)	Blacha 0,6 (mm)		Blacha 0,8 (mm)		Blacha 1,0 (mm)	
	Kod produktu	cena / szt.	Kod produktu	cena / szt.	Kod produktu	cena / szt.
70	7500-006070-000	42,91				
80	7500-006080-000	46,34				
90	7500-006090-000	49,48				
100	7500-006100-000	52,44				
110	7500-006110-000	55,17				
120	7500-006120-000	57,77				
130	7500-006130-000	66,70				
140	7500-006140-000	71,69				
150	7500-006150-000	76,05				
160	7500-006160-000	80,60				
170	7500-006170-000	85,06				
180	7500-006180-000	89,51	7500-008180-000	123,04	7500-010180-000	162,49
190	7500-006190-000	93,97	7500-008190-000	126,88	7500-010190-000	167,14
200	7500-006200-000	98,05	7500-008200-000	130,78	7500-010200-000	171,77
210	7500-006210-000	104,26	7500-008210-000	134,62	7500-010210-000	176,44
220	7500-006220-000	108,52	7500-008220-000	141,17	7500-010220-000	181,06
230	7500-006230-000	112,91	7500-008230-000	148,83	7500-010230-000	185,71
240	7500-006240-000	117,19	7500-008240-000	160,26	7500-010240-000	190,34
250	7500-006250-000	121,45	7500-008250-000	168,08	7500-010250-000	200,57
260	7500-006260-000	125,69	7500-008260-000	171,79	7500-010260-000	204,55
270	7500-006270-000	129,90	7500-008270-000	176,86	7500-010270-000	208,57
280	7500-006280-000	134,16	7500-008280-000	183,25	7500-010280-000	212,60
290	7500-006290-000	138,36	7500-008290-000	188,88	7500-010290-000	216,62
300	7500-006300-000	142,62	7500-008300-000	194,52	7500-010300-000	220,62
310	7500-006310-000	146,86	7500-008310-000	200,10	7500-010310-000	230,13
320	7500-006320-000	151,06	7500-008320-000	205,66	7500-010320-000	234,26
330	7500-006330-000	156,03	7500-008330-000	211,25	7500-010330-000	239,74
340	7500-006340-000	160,96	7500-008340-000	216,75	7500-010340-000	248,88
350	7500-006350-000	165,90	7500-008350-000	222,99	7500-010350-000	258,00
360	7500-006360-000	170,86	7500-008360-000	227,58	7500-010360-000	267,17

* inne rozmiary, nie ujęte w tabeli, dostępne na specjalne zamówienie

** na specjalne zamówienie dostępne są płaszczki z blachy ocynkowanej



Wymiar nominalny ŚRED-NICA (mm)	Blacha 0,6 (mm)		Blacha 0,8 (mm)		Blacha 1,0 (mm)	
	Kod produktu	cena / szt.	Kod produktu	cena / szt.	Kod produktu	cena / szt.
370	7500-006370-000	174,23	7500-008370-000	233,01	7500-010370-000	276,29
380	7500-006380-000	180,73	7500-008380-000	243,12	7500-010380-000	285,43
390	7500-006390-000	185,64	7500-008390-000	248,94	7500-010390-000	294,57
400	7500-006400-000	190,52	7500-008400-000	254,81	7500-010400-000	303,69
410			7500-008410-000	260,65	7500-010410-000	312,86
420			7500-008420-000	266,52	7500-010420-000	321,97
430			7500-008430-000	272,39	7500-010430-000	331,12
440			7500-008440-000	278,26	7500-010440-000	340,26
450			7500-008450-000	284,16	7500-010450-000	349,38
460			7500-008460-000	289,97	7500-010460-000	358,52
470			7500-008470-000	295,87	7500-010470-000	367,64
480			7500-008480-000	301,74	7500-010480-000	376,81
490			7500-008490-000	308,83	7500-010490-000	385,95
500			7500-008500-000	313,48	7500-010500-000	395,06
510			7500-008510-000	323,25	7500-010510-000	404,21
520			7500-008520-000	334,31	7500-010520-000	413,32
530			7500-008530-000	350,42	7500-010530-000	422,49
540			7500-008540-000	359,53	7500-010540-000	431,64
550			7500-008550-000	371,45	7500-010550-000	440,75
560			7500-008560-000	379,04	7500-010560-000	449,90
570			7500-008570-000	386,60	7500-010570-000	459,01
580			7500-008580-000	394,18	7500-010580-000	468,18
590			7500-008590-000	401,74	7500-010590-000	477,32
600			7500-008600-000	409,35	7500-010600-000	486,44
610			7500-008610-000	416,91	7500-010610-000	495,58
620			7500-008620-000	426,16	7500-010620-000	504,70
630			7500-008630-000	432,08	7500-010630-000	513,84
640			7500-008640-000	439,64	7500-010640-000	523,01
650			7500-008650-000	447,25	7500-010650-000	532,13

* inne rozmiary, nie ujęte w tabeli, dostępne na specjalne zamówienie

** na specjalne zamówienie dostępne są płaszcze z blachy ocynkowanej



Płaszczki z blachy ALU */**

Kolana, króćce

Wymiar nominalny ŚREDNICA (mm)	Kolana segmentowe 4 i 5 częściowe, Ø 3,2 mm z podwójnym żłobieniem				Króciec trójnika dł. 80 mm, Ø 3,2 mm, kołnierz 10 mm	
	Kod produktu	Kolana 90°	Kod produktu	Kolana 45°	Kod produktu	Króciec
		cena /szt.		cena /szt.		cena /szt.
70	7501-006070-000	36,7	7501-006070-100	31,19	7502-006070-000	63,79
80	7501-006080-000	37,53	7501-006080-100	31,9	7502-006080-000	64,08
90	7501-006090-000	39,61	7501-006090-100	33,66	7502-006090-000	67,92
100	7501-006100-000	41,71	7501-006100-100	35,45	7502-006100-000	71,82
110	7501-006110-000	44,94	7501-006110-100	38,21	7502-006110-000	75,71
120	7501-006120-000	47,79	7501-006120-100	40,62	7502-006120-000	79,61
130	7501-006130-000	50,83	7501-006130-100	43,22	7502-006130-000	83,45
140	7501-006140-000	52,08	7501-006140-100	44,26	7502-006140-000	87,35
150	7501-006150-000	54,7	7501-006150-100	46,49	7502-006150-000	91,25
160	7501-006160-000	58,57	7501-006160-100	56,78	7502-006160-000	95,09
170	7501-006170-000	66,81	7501-006170-100	60,21	7502-006170-000	98,99
180	7501-006180-000	70,83	7501-006180-100	70,83	7502-006180-000	102,88
190	7501-006190-000	74,52	7501-006190-100	63,32	7502-006190-000	106,73
200	7501-006200-000	77,92	7501-006200-100	66,23	7502-006200-000	110,62
210	7501-006210-000	81,53	7501-006210-100	69,3	7502-006210-000	114,52
220	7501-006220-000	84,99	7501-006220-100	72,23	7502-006220-000	118,39
230	7501-006230-000	89,66	7501-006230-100	76,21	7502-006230-000	122,26
240	7501-006240-000	94,44	7501-006240-100	80,29	7502-006240-000	126,16
250	7501-006250-000	102,65	7501-006250-100	87,25	7502-006250-000	130,03
260	7501-006260-000	119,66	7501-006260-100	101,74	7502-006260-000	133,90
270	7501-006270-000	125,12	7501-006270-100	106,36	7502-006270-000	137,79
280	7501-006280-000	130,29	7501-006280-100	110,75	7502-006280-000	141,66
290	7501-006290-000	135,66	7501-006290-100	115,32	7502-006290-000	145,53
300	7501-006300-000	140,88	7501-006300-100	119,74	7502-006300-000	149,43
310	7501-006310-000	131,71	7501-006310-100	111,95	7502-006310-000	153,30
320	7501-006320-000	136,55	7501-006320-100	116,05	7502-006320-000	157,19
330	7501-006330-000	141,66	7501-006330-100	120,42	7502-006330-000	161,06
340	7501-006340-000	146,91	7501-006340-100	124,88	7502-006340-000	164,94
350	7501-006350-000	153,9	7501-006350-100	130,81	7502-006350-000	169,12
360	7501-006360-000	160,91	7501-006360-100	136,75	7502-006360-000	173,06
370	7501-006370-000	167,92	7501-006370-100	142,75	7502-006370-000	176,96
380	7501-006380-000	174,94	7501-006380-100	148,7	7502-006380-000	180,88
390	7501-006390-000	181,95	7501-006390-100	154,65	7502-006390-000	184,78
400	7501-006400-000	188,94	7501-006400-100	160,57	7502-006400-000	188,73
410	7501-006410-000	195,95	7501-006410-100	166,55	7502-006410-000	192,65
420	7501-006420-000	202,96	7501-006420-100	172,52	7502-006420-000	196,55
430	7501-006430-000	209,97	7501-006430-100	178,49	7502-006430-000	200,47
440	7501-006440-000	217,01	7501-006440-100	184,47	7502-006440-000	204,39
450	7501-006450-000	223,97	7501-006450-100	190,39	7502-006450-000	208,29
460	7501-006460-000	230,99	7501-006460-100	196,34	7502-006460-000	212,23
470	7501-006470-000	238	7501-006470-100	202,29	7502-006470-000	216,16
480	7501-006480-000	245,01	7501-006480-100	208,29	7502-006480-000	220,05
490	7501-006490-000	248,39	7501-006490-100	211,14	7502-006490-000	223,97
500	7501-006500-000	259,01	7501-006500-100	220,16	7502-006500-000	227,92
510	7501-006510-000	280,81	7501-006510-100	238,68	7502-006510-000	231,82
520	7501-006520-000	na zapytanie	7501-006520-100	244,96	7502-006520-000	235,71
530	7501-006530-000	288,21	7501-006530-100	251,25	7502-006530-000	239,66
540	7501-006540-000	303,01	7501-006540-100	257,56	7502-006540-000	243,56
550	7501-006550-000	326,75	7501-006550-100	277,74	7502-006550-000	247,48
560	7501-006560-000	334,52	7501-006560-100	284,34	7502-006560-000	251,43
570	7501-006570-000	342,34	7501-006570-100	290,99	7502-006570-000	255,32
580	7501-006580-000	350,1	7501-006580-100	297,61	7502-006580-000	259,25
590	7501-006590-000	357,9	7501-006590-100	304,21	7502-006590-000	263,14
600	7501-006600-000	365,66	7501-006600-100	310,83	7502-006600-000	267,06
610	7501-006610-000	373,48	7501-006610-100	317,45	7502-006610-000	270,99
620	7501-006620-000	381,25	7501-006620-100	324,08	7502-006620-000	274,88
630	7501-006630-000	389,04	7501-006630-100	330,68	7502-006630-000	278,83
640	7501-006640-000	396,83	7501-006640-100	337,30	7502-006640-000	282,75
650	7501-006650-000	404,62	7501-006650-100	343,92	7502-006650-000	294,52

* inne rozmiary, nie ujęte w tabeli, dostępne na specjalne zamówienie

** na specjalne zamówienie dostępne są płaszczki z blachy ocynkowanej



Płaszczki z blachy ALU */**

Redukcje, dekle, mijanki***



*** na specjalne zamówienie

Wymiar nominalny ŚREDNICA (mm)	Redukcja wysokość 100 mm, otwory Ø 3,2 mm, źłobienie [minus/minus] [plus/plus] [plus/minus]		Dekiel zakańczający pełny / dwuczściowy	
	Kod produktu	Redukcja cena zł/szt.	Kod produktu	Dekiel cena zł/szt.
70	7503-006070-100	35,79	7504-006070-000	15,74
80	7503-006080-100	36,00	7504-006080-000	16,03
90	7503-006090-100	37,79	7504-006090-000	16,81
100	7503-006100-100	39,84	7504-006100-000	17,61
110	7503-006110-100	41,84	7504-006110-000	19,74
120	7503-006120-100	43,19	7504-006120-000	21,74
130	7503-006130-100	44,18	7504-006130-000	22,70
140	7503-006140-100	45,82	7504-006140-000	25,01
150	7503-006150-100	49,82	7504-006150-000	26,62
160	7503-006160-100	51,82	7504-006160-000	28,21
170	7503-006170-100	59,82	7504-006170-000	30,29
180	7503-006180-100	62,47	7504-006180-000	31,90
190	7503-006190-100	65,84	7504-006190-000	33,48
200	7503-006200-100	71,79	7504-006200-000	35,09
210	7503-006210-100	77,74	7504-006210-000	36,70
220	7503-006220-100	83,74	7504-006220-000	38,29
230	7503-006230-100	89,71	7504-006230-000	39,90
240	7503-006240-100	95,71	7504-006240-000	41,48
250	7503-006250-100	101,66	7504-006250-000	43,09
260	7503-006260-100	107,66	7504-006260-000	44,70
270	7503-006270-100	113,64	7504-006270-000	46,29
280	7503-006280-100	119,64	7504-006280-000	47,90
290	7503-006290-100	125,64	7504-006290-000	49,48
300	7503-006300-100	131,61	7504-006300-000	51,09
310	7503-006310-100	137,53	7504-006310-000	52,70
320	7503-006320-100	143,53	7504-006320-000	54,29
330	7503-006330-100	149,53	3709-000330-000	60,00
340	7503-006340-100	155,48	7504-006340-000	66,99
350	7503-006350-100	157,01	7504-006350-000	74,03
360	7503-006360-100	166,49	7504-006360-000	81,09
370	7503-006370-100	176,00	7504-006370-000	88,16
380	7503-006380-100	185,48	7504-006380-000	95,19
390	7503-006390-100	194,99	7504-006390-000	102,29
400	7503-006400-100	204,47	7504-006400-000	109,35
410	7503-006410-100	213,97	7504-006410-000	116,39
420	7503-006420-100	223,45	7504-006420-000	118,39
430	7503-006430-100	232,94	7504-006430-000	120,39
440	7503-006440-100	242,42	7504-006440-000	122,39
450	7503-006450-100	251,92	7504-006450-000	124,39
460	7503-006460-100	261,40	7504-006460-000	126,39
470	7503-006470-100	270,94	7504-006470-000	128,39
480	7503-006480-100	280,42	7504-006480-000	130,39
490	7503-006490-100	292,57	7504-006490-000	132,39
500	7503-006500-100	299,38	7504-006500-000	134,39
510	7503-006510-100	308,88	7504-006510-000	136,39
520	7503-006520-100	318,36	7504-006520-000	138,39
530	7503-006530-100	327,84	7504-006530-000	140,39
540	7503-006540-100	337,35	7504-006540-000	142,39
550	7503-006550-100	346,83	7504-006550-000	144,39
560	7503-006560-100	356,34	7504-006560-000	146,39
570	7503-006570-100	365,84	7504-006570-000	148,39
580	7503-006580-100	375,32	7504-006580-000	150,39
590	7503-006590-100	384,83	7504-006590-000	152,36
600	7503-006600-100	394,31	7504-006600-000	154,36
610	7503-006610-100	403,79	7504-006610-000	156,36
620	7503-006620-100	413,30	7504-006620-000	158,36
630	7503-006630-100	422,75	7504-006630-000	160,36
640	7503-006640-100	432,26	7504-006640-000	162,36
650	7503-006650-100	436,47	7504-006650-000	164,36

* inne rozmiary, nie ujęte w tabeli, dostępne na specjalne zamówienie

** na specjalne zamówienie dostępne są płaszczki z blachy ocynkowanej



Przewody grzewcze ThermaLint

Elektryczny kabel grzewczy zabezpieczający rury przed zamarzaniem, sterowany automatycznie wbudowanym termostatem.

- Długość kabla: 1, 2, 4, 8, 12, 14, 18, 24, 36, 48, 61
- Moc 16 W/m
- Zasilanie 230 V AC

ThermaLint		
Długość kabla (m)	Kod produktu	Cena / komplet
1	7000-000001-000	313,69
2	7000-000002-000	355,62
4	7000-000004-000	393,92
8	7000-000008-000	454,13
12	7000-000012-000	530,73
14	7000-000014-000	601,84
18	7000-000018-000	662,03
24	7000-000024-000	760,48
36	7000-000036-000	995,75
48	7000-000048-000	1252,89
61	7000-000061-000	1718,05



Przewody grzewcze ThermaLint Tracing

Elektryczny kabel grzewczy zabezpieczający rury przed zamarzaniem, sterowany zewnętrznym elektronicznym termostatem.

- Długość kabla: 18, 36, 48, 61, 73, 146
- Moc 16 W/m
- Zasilanie 230 V AC

ThermaLint Tracing		
Długość kabla (m)	Kod produktu	Cena / komplet
18	7001-000018-000	1899,52
36	7001-000036-000	2177,89
48	7001-000048-000	2363,39
61	7001-000061-000	2575,39
73	7001-000073-000	2765,29
146	7001-000146-000	4127,19



Przewody grzewcze samoregulujące

Kod produktu	Indeks	Opis	Jednostka	Cena
Przewody grzewcze samoregulujące niskotemperaturowe ThermTrace Miro (TTM) do 65°C				
7002-011005-021	11TTM-2-BO	11TTM - 11 W/m w temp. 5°C (maks. dług. obwodu w temp. załączenia -10°C przy zabezpieczeniu 16 A - 105 m)	m	45,15
7002-017005-021	17TTM-2-BO	17TTM 17 W/m w temp. 5°C (maks. dług. obwodu w temp. załączenia -10°C przy zabezpieczeniu 16 A - 90 m)	m	45,15
Przewody grzewcze samoregulujące niskotemperaturowe ThermTrace Lite (TTL) do 65°C/85°C				
7002-017005-031	17TTL-2-BO	17TTL 17 W/m w temp. 5°C (maks. dług. obwodu w temp. załączenia -10°C przy zabezpieczeniu 16 A - 113 m)	m	58,07
7002-023005-031	23TTL-2-BO	23TTL 23 W/m w temp. 5°C (maks. dług. obwodu w temp. załączenia -10°C przy zabezpieczeniu 16 A - 76 m)	m	58,07
7002-028005-031	28TTL-2-BO	28TTL 28 W/m w temp. 5°C (maks. dług. obwodu w temp. załączenia -10°C przy zabezpieczeniu 16 A - 62 m)	m	58,07
Przewody grzewcze samoregulujące niskotemperaturowe ThermTrace Regular (TTR) do 65°C/85°C				
7002-020010-011	20TTR-2-BO	20TTR 20 W/m w temp. 10°C (maks. dług. obwodu w temp. załączenia -10°C przy zabezpieczeniu 16 A - 101 m)	m	88,30
7002-033010-011	33TTR-2-BO	33TTR 33 W/m w temp. 10°C (maks. dług. obwodu w temp. załączenia -10°C przy zabezpieczeniu 16 A - 62 m)	m	88,30
7002-040010-011	40TTR-2-BO	40TTR 40 W/m w temp. 10°C (maks. dług. obwodu w temp. załączenia -10°C przy zabezpieczeniu 16 A - 46 m)	m	88,30
7002-020010-012	20TTR-2-BOT	20TTR 20 W/m w temp. 10°C (maks. dług. obwodu w temp. załączenia -10°C przy zabezpieczeniu 16 A - 101 m)	m	96,16
7002-033010-012	33TTR-2-BOT	33TTR 33 W/m w temp. 10°C (maks. dług. obwodu w temp. załączenia -10°C przy zabezpieczeniu 16 A - 62 m)	m	96,16
7002-040010-012	40TTR-2-BOT	40TTR 40 W/m w temp. 10°C (maks. dług. obwodu w temp. załączenia -10°C przy zabezpieczeniu 16 A - 46 m)	m	96,16
Przewody grzewcze samoregulujące wysokotemperaturowe ThermTrace Super (TTS) do 120°C/210°C				
7002-010010-042	10 TTS-2-BOT	10TTS - 10 W/m w temp. 10°C (maks. dług. obwodu w temp. załączenia -10°C przy zabezpieczeniu 20 A - 183 m)	m	210,56
7002-015010-042	15 TTS-2-BOT	15TTS - 15 W/m w temp. 10°C (maks. dług. obwodu w temp. załączenia -10°C przy zabezpieczeniu 20 A - 145 m)	m	210,56
7002-020010-042	20 TTS-2-BOT	20TTS - 20 W/m w temp. 10°C (maks. dług. obwodu w temp. załączenia -10°C przy zabezpieczeniu 20 A - 125 m)	m	210,56
7002-030010-042	30 TTS-2-BOT	30TTS - 30 W/m w temp. 10°C (maks. dług. obwodu w temp. załączenia -10°C przy zabezpieczeniu 20 A - 93 m)	m	210,56
7002-045010-042	45 TTS-2-BOT	45TTS - 45 W/m w temp. 10°C (maks. dług. obwodu w temp. załączenia -10°C przy zabezpieczeniu 20 A - 63 m)	m	210,56
7002-060010-042	60 TTS-2-BOT	60TTS - 60 W/m w temp. 10°C (maks. dług. obwodu w temp. załączenia -10°C przy zabezpieczeniu 20 A - 47 m)	m	210,56
Akcesoria do przewodów grzewczych				
7070-000001-031	KIT-S	Zestaw połączeniowy i zakończeniowy do przewodów samoregulujących	szt.	79,28
7070-007001-500	FX	Puszka przyłączeniowa 7 wejściowa IP66	szt.	95,24
7070-003002-500	FX-UV	Puszka przyłączeniowa 7 wejściowa odporna na UV IP66	szt.	126,98
7070-000001-600	BT-PRO	Wspornik montażowy do regulatora UTR 60	szt.	174,6
7070-000001-920	EK PRO	Wejście pod izolację EK PRO	szt.	126,98
7072-050050-210	Alu 50	Taśma aluminiowa samoprzylepna 50m/rolka	rolka	79,87
7070-000004-400	Naklejka	Naklejka ostrzegawcza „uwaga ogrzewanie elektryczne” (1 sztuka)	szt.	8,93
7070-000001-033	KIT-EX	KIT-EX Zestaw przyłączeniowy i zakończeniowy do strefy EX	szt.	400,00
7070-004001-510	FX/BJE2	Puszka przyłączeniowa w wykonaniu EX - 4 wyjścia	szt.	1111,11
Regulatory				
7040-020002-011	ES10D	Regulator elektroniczny ES10D. Montaż szyna DIN. Dopuszczalne obciążenie 20 A.	szt.	374,30
7040-016001-001	UTR 60 PRO	Regulator UTR 60 PRO IP 65. Montaż naścienny. Dopuszczalne obciążenie 16 A.	szt.	1364,59
7040-000001-101	ERT 544405	Regulator mechaniczny ERT 544405 - czujnik temp. powietrza	szt.	317,46
7040-000001-103	Termostat do strefy EX	Regulator mechaniczny do strefy EX. Montaż ścienny. Dopuszczalne obciążenie 16 A.	szt.	4126,98



SpecialFoam ThermaRod

Profesjonalne wypełnienie szczelin budowlanych.

- Szufla o wymiarach 30x50 cm - dla średnic Ø 6-13mm
- Szufla o wymiarach 50x100 cm - dla średnic Ø 15-30mm
- Worek foliowy - dł. 200 cm - dla średnic Ø 35-70mm

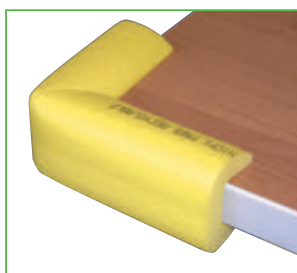
Kod produktu	Średnica	Opis	Cena/mb	mb / opak.
5800-601000-010	6 mm	D-6	0,63	1000
5800-800550-010	8 mm	D-8	0,66	550
5800-100350-010	10 mm	D-10	0,72	350
5800-130200-010	13 mm	D-13	0,83	200
5800-151000-010	15 mm	D-15	1,00	1000
5800-200600-010	20 mm	D-20	1,30	600
5800-250400-010	25 mm	D-25	1,82	400
5800-300250-010	30 mm	D-30	2,11	250
5800-035100-110	35 mm	D-35	2,66	100
5800-040200-210	40 mm	D-40	3,29	100
5800-050200-210	50 mm	D-50	6,88	50
5800-060200-210	60 mm	D-60	9,47	50
5800-070200-210	70 mm	D-70	12,11	50

ThermaRod - półwałek

Sznury PE o przekroju półkola

Kod produktu	Opis	Cena/mb	mb/opak.
5051-030015-610	30/15	1,18	200
5051-035017-610	35/17	1,65	200
5051-040020-610	40/20	2,40	200
5051-050025-610	50/25	3,92	100
5051-060030-610	60/30	5,12	100
5051-070035-610	70/35	6,56	100

Pakowane w worki foliowe



SpecialFoam Profile opakowaniowe

Profile opakowaniowe dostępne w różnych kształtach.

Produkt	Kod produktu	Opis	Cena / mb	mb / kart.
Profil U 	5001-007011-020	U7/11	na zapytanie	720
	5001-018000-020	U-18	na zapytanie	400
	5001-030000-020	U-30	na zapytanie	208
	5001-040000-020	U-40	na zapytanie	160



Produkt	Kod produktu	Opis	Cena / mb	mb / kart.
Profil UT  	5000-005015-030	U5-15T	2,00	560
	5000-020006-020	U-20/6T	2,92	300
	5000-015025-030	U15-25T	2,44	320
	5000-025035-030	U25-35T	3,83	240
	5000-035045-030	U35-45T	4,35	180
	5000-045060-030	U45-60T	7,38	100
	5000-060080-030	U60-80T	10,95	80
	5000-060085-031	U60-85T	na zapytanie	80
	5000-080100-030	U80-100T	12,16	72
	5000-100120-030	U100-120T	16,76	44
	5001-030070-030	U 0/30-70T	7,36	100
	5000-045070-030	U45-70T	18,37	44
Profil MS  	5000-005015-333	U5-15TMS	2,46	480
	5000-015025-333	U15-25TMS	3,29	250
	5000-025035-333	U25-35TMS	4,61	150
	5000-035045-333	U35-45TMS	5,95	140
Packing corner  	5000-005015-230	U5-15TC	na zapytanie	900
	5000-015025-230	U15-25TC	na zapytanie	600
	5000-025035-230	U25-35TC	na zapytanie	450
	5000-035045-230	U35-45TC	na zapytanie	300
	5000-045060-230	U45-60TC	na zapytanie	500
	5000-060080-230	U60-80TC	na zapytanie	400
	5000-080100-230	U80-100TC	na zapytanie	280
	5000-100120-230	U100-120TC	na zapytanie	90
Profile TS  	5004-050000-020	TS50	2,51	400
	5004-050000-423	TS50 COIL	na zapytanie	325
Profile L  	5002-050000-020	L50	1,89	400
	5002-075000-020	L75	5,75	170
	5002-060005-016	L60	na zapytanie	400
Profil C 100x9 mm	5003-009010-016	C 100X9MM	2,61	220
Profile SYSTEM  	5005-030060-030	30/60	na zapytanie	140



Narzędzia i akcesoria

Narzędzia i akcesoria do montażu izolacji.

Akcesoria					
Produkt	Kod produktu	Opis produktu	min. zamówienie	szt./ opakowanie	Cena jednost.
	3702-050015-100	ThermaTape TS PRO 2 mm x 50 mm x 15 m	1 sztuka	10	91,97
	3700-000250-000	ThermaGlue puszka z pędzlem 0,25 l	2 sztuki	24	54,56
	3700-001000-000	ThermaGlue (1L)	1 sztuka	12	99,96
	3700-020000-000	ThermaGlue 20L (16,8 kg)	1 sztuka	24/paleta	1329,63
	3801-000000-000	Pompka do kleju	1 SZTUKA	1	386,40
	3801-000011-110	Pędzelek 11 mm	1 SZTUKA	1	137,90
	3801-000017-120	Pędzelek 17 mm	1 SZTUKA	1	155,62
	3800-000000-500	Szablony kątowy Metribox szerokość wewnętrzna szablonu 12 cm	1 SZTUKA	1	134,77
	3800-000000-000	"Skrzynka z narzędziami. Zestaw zawiera: Stalka, wykrojniki, metrówka, klipsy, szablony metribox, klej, pędzel do kleju, mały nóż, duży nóż, taśma Duct Tape - szara, Duct Tape - czerwona"	1 SZTUKA	1	831,67
	3800-000000-020	Torba z narzędziami	1 SZTUKA	1	1490,00
	3802-000250-100	Nóż	1 SZTUKA	1	97,85
	3701-050015-001	ThermaTape FR 3mm x 50mm x 15mm	1 karton	10	491,00



Akcesoria					
Produkt	Kod produktu	Opis produktu	min. zamówienie	szt./ opakowanie	Cena jednost.
	3701-050045-300	Aluminium Tape 0,1mm x 50 mm x 45 m	1 sztuka	24	74,24
	3701-048050-200	Duct Tape szara 48 mm x 50 m	1 sztuka	24	140,15
	3703-000000-200	Klipsy montażowe Thermaclips (100 szt.)	10 opakowań	250	11,46
	3701-048050-210	Duct Tape czerwona 48 mm x 50 m	1 sztuka	24	93,73
	3922-002070-000	Tape WB 2 mm/70 mm, red, 1 rolka = 3,6 m	165 sztuk	165	4,43
	3922-002100-000	Tape WB 2 mm/100 mm, red, 1 rolka = 3,6 m	120 sztuk	120	5,28
	3721-030033-000	Taśma PCV 30 mm x 33 m	2 rolki	72	35,34
	3721-050033-000	Taśma PCV 50 mm x 33 m	1 rolka	54	78,58
	3723-000000-000	Nity (1000 szt)	5 opakowań	1000	53,64
	3723-000000-100	Nitownica	2 sztuki	1	59,11
	3724-020000-000	Mankiet Aluminiowy 20 mm	5 sztuk	1	47,69
	3724-025000-000	Mankiet Aluminiowy 25 mm	5 sztuk	1	51,37
	3724-030000-000	Mankiet Aluminiowy 30 mm	5 sztuk	1	55,48
	3724-040000-000	Mankiet Aluminiowy 40 mm	5 sztuk	1	69,90
	3724-050000-000	Mankiet Aluminiowy 50 mm	5 sztuk	1	92,75
	3724-020000-100	Mankiet Czerwony 20 mm	5 sztuk	1	59,42
	3724-025000-100	Mankiet czerwony 25 mm	5 sztuk	1	62,13
	3724-030000-100	Mankiet czerwony 30 mm	5 sztuk	1	66,57
	3724-040000-100	Mankiet czerwony 40 mm	5 sztuk	1	83,26
	3724-050000-100	Mankiet czerwony 50 mm	5 sztuk	1	113,92
	3724-020000-200	Mankiet niebieski 20 mm	5 sztuk	1	59,42
	3724-025000-200	Mankiet niebieski 25 mm	5 sztuk	1	62,13
	3724-030000-200	Mankiet niebieski 30 mm	5 sztuk	1	66,57
	3724-040000-200	Mankiet niebieski 40 mm	5 sztuk	1	83,26
	3724-050000-200	Mankiet niebieski 50 mm	5 sztuk	1	113,92
	3729-001025-000	Folia PVC grey 25 m	1 sztuka	1	507,34
	3729-001025-010	Folia PVC white 25 m	1 sztuka	1	551,93

Wszystkie mankiety mają długość 10 m

Akcesoria					
Produkt	Kod produktu	Opis produktu	min. zamówienie	szt./ opakowanie	Cena jednost.
	3729-003020-200	Strzałka Czerwona 3/20 cm (25 szt. na arkuszu)	1 arkusz	1	41,28
	3729-003020-210	Strzałka Niebieska 3/20 cm (25 szt. na arkuszu)	1 arkusz	1	41,28
	3729-006010-000	Drut 1 kg (0,65 mm/38 m w zwoju = 100 gr)	1 kg	1	150,06
	3731-050050-330	Taśma aluminiowa zbrojona 50 mm x 50 m	1 SZTUKA	24	88,92



Ogólne warunki sprzedaży (OWS)

1. Postanowienia ogólne

- 1.1. Niniejsze ogólne warunki sprzedaży (dalej zwane „OWS”) mają zastosowanie do transakcji sprzedaży towarów, (dalej zwanych „towarami”), będących w ofercie Sprzedającego.
- 1.2. W niniejszych OWS następujące wyrażenia mają określone znaczenia: „Sprzedający” oznacza spółkę „Thermaflex Izolacji Sp. z o.o.” „Kupujący” oznacza osobę fizyczną bądź spółkę, która otrzymuje od Sprzedającego zamówiony towar.
- 1.3. OWS są dostępne na stronie internetowej Sprzedającego: www.thermaflex.com/pl
- 1.4. Niniejsze OWS stanowią integralną część każdego zamówienia złożonego przez Kupującego i przyjętego do realizacji przez Sprzedającego, zgodnie z postanowieniami pkt. 4 OWS, chyba, że Strony pisemnie postanowią inaczej.
- 1.5. Sprzedaż pomiędzy Stronami jest dokonywana na podstawie warunków określonych w zamówieniu i/lub odrębnej Umowie Sprzedaży pomiędzy Sprzedającym, a Kupującym i jej załącznikach oraz w niniejszych OWS, jak również na podstawie faktur Sprzedającego. Sprzedającego nie wiążą jakiegokolwiek zasady i warunki sprzedaży niemające pisemnego potwierdzenia lub akceptacji Sprzedającego. Jeżeli ogólne warunki i zasady sprzedaży są w konflikcie ze szczegółowymi warunkami i zasadami zawartej z Kupującym Umowy, za nadrzędne przyjmuje się Umowę Sprzedaży.
- 1.6. Niniejsze OWS uważa się za przyjęte i zaakceptowane przez Kupującego w momencie złożenia zamówienia na towary.

2. Cena

- 2.1. Cena sprzedaży jest ceną katalogową pomniejszoną o indywidualnie ustalone warunki handlowe (w tym rabaty), obowiązującą w dniu złożenia zamówienia.
- 2.2. Złożenie przez Kupującego zamówienia na towary oznacza jego zgodę na zakup tych towarów za cenę ustaloną zgodnie z pkt. 2.1 niniejszych OWS lub w cenie katalogowej, obowiązujących w dacie złożenia zamówienia oraz na fakturze VAT, wystawionej przez Sprzedającego, tytułem realizacji dostawy towaru.
- 2.3. Sprzedający może przydzielić Kupującemu limit sprzedażowy, ustalając jego wysokość. Wysokość przydzielonego limitu sprzedażowego zostanie określona w umowie sprzedaży, zawartej z Kupującym, a w przypadku zamówień jednostkowych, odpowiednio w ofercie lub potwierdzeniu przyjęcia zamówienia przez Sprzedającego.
- 2.4. W razie przydzielenia Kupującemu limitu sprzedażowego Sprzedający zastrzega sobie prawo żądania jego zabezpieczenia poprzez złożenie wkładu własnego in blanco, udzielenia gwarancji bankowej, bądź ubezpieczeniowej. Sprzedający uprawniony jest ponadto w każdym czasie do żądania przedstawienia przez Kupującego dokumentów określających jego sytuację finansową.
- 2.5. O ile nie zostało ustalone inaczej wszelkie koszty transportu poniżej limitu sprzedażowego przydzielonego Kupującemu, ubezpieczenie towarów w trakcie transportu, koszty należnych podatków oraz odsetek, opłat celnych lub innych opłat rządowych obciążających sprzedającego Kupujący. Jakikolwiek wzrost wyżej wskazanych opłat, które są wnoszone w trakcie trwania Umowy, będą ponoszone przez Kupującego.
- 2.6. Łączna wartość nierozliczonych faktur sprzedaży, towaru wydanego i niezafakturowanego oraz złożonych przez Kupującego zamówień nie może przekroczyć przydzielonego Kupującemu limitu sprzedażowego.

3. Dokumenty

- 3.1. Standardowymi dokumentami, jakie wystawia Sprzedający jest faktura, dokument wydania oraz list przewozowy. Wszelka konieczna dokumentacja eksportowa (wywozowa), a o ile zajdzie taka potrzeba również Certyfikat Pochodzenia, zostanie przygotowana na życzenie Kupującego. Jeżeli na zakup towarów Sprzedającego jest konieczna licencja lub zgoda organu państwowego, uzyskanie ich leży w gestii Kupującego. W razie ich braku Sprzedający może odstąpić od sprzedaży, powiadamiając o tym fakcie pisemnie Kupującego. O ile nie zostało ustalone inaczej Sprzedający przedstawi konieczne dla Kupującego Certyfikaty, Atesty i Aprobaty swoich produktów wyłącznie na życzenie Kupującego.
- 3.2. Standardowymi dokumentami, jakie Kupujący zobowiązany jest przedłożyć Sprzedającemu jest zamówienie, dane dotyczące firmy, aktualny odpis KRS, bądź odpowiednio wydruk z Centralnej Ewidencji i Informacji o Działalności Gospodarczej, kopia zaświadczenia REGON i NIP.
- 3.3. Kupujący zobowiązany jest informować Sprzedającego o każdorazowej zmianie informacji zawartych w dokumentach wymienionych w pkt 3.2. i doręczenia zaktualizowanych dokumentów, ponosząc odpowiedzialność względem Sprzedającego za wszelkie szkody powstałe wskutek zaniechania wykonania tego obowiązku.

4. Dostawy

- 4.1. Zamówienie Kupującego wiąże Sprzedającego z chwilą potwierdzenia przyjęcia zamówienia do realizacji. Potwierdzenie przyjęcia zamówienia do realizacji przez Sprzedającego następuje wyłącznie w formie pisemnej na e-mail wskazany przez Kupującego w tym zamówieniu.
- 4.2. Dział Obsługi Klienta przyjmuje do realizacji zamówienia Kupującego przesłane wyłącznie w formie pisemnej na e-mail biura Sprzedającego. Zamówienia składane telefonicznie nie są przekazywane do realizacji do momentu pisemnego potwierdzenia przez Kupującego. Wszystkie zamówienia nadesłane do g. 12.00 są przekazywane do realizacji na Magazyn Sprzedającego w dniu nadesłania, o ile towar jest dostępny na Magazynie Sprzedającego. Wszystkie zamówienia nadesłane po g. 12.00 są przekazywane do realizacji na Magazyn Sprzedającego w dniu następnym po ich otrzymaniu, o ile towar jest dostępny na Magazynie Sprzedającego.
- 4.3. Magazyn w Zakładzie Sprzedającego, położony w Żarowie, przy ul. Przemysłowej 6 otwarty jest od g. 8.00 – 16.00. W tych godzinach możliwe jest odbieranie osobiste produktów oraz podstawianie własnych środków transportu / przewoźników zamówionych przez Kupującego. W przypadku odbioru towaru z Magazynu Sprzedającego przez przewoźnika zamówionego przez Kupującego, konieczna jest wcześniejsza awizacja godziny przyjazdu samochodu, danych kierowcy oraz numerów rejestracyjnych samochodu przewoźnikaw Dziale Obsługi Klienta. Kupujący musi zaawizować samochód przewoźnika do g. 15.00 dnia poprzedzającego datę załadunku. W przypadku braku awizacji lub opóźnienia względem podanej godziny, Sprzedający może odmówić załadunku samochodu w danym dniu lub odesłać przewoźnika na koniec kolejki oczekującej na załadunek. Wszelkie koszty powstałe w wyniku oczekiwania przewoźnika na załadunek pokrywa Kupujący.
- 4.4. O ile Strony nie ustalą inaczej wszystkie produkty sprzedawane przez Sprzedającego wysyłane są na bazie FCA Żarów Incoterms 2020, co oznacza, że odpowiedzialność oraz ryzyko za towar przechodzi na Kupującego z chwilą załadowania towaru na samochód podstawiony przez przewoźnika. Dotyczy to zarówno dostaw, gdzie transport organizowany jest przez Sprzedającego jako Kupującego. Jeśli Kupujący nie odbierze towaru w dniu dostawy w czasie określonym w Umowie lub w ogólnych warunkach sprzedaży Sprzedający ma prawo do przechowywania towarów w magazynie przez siebie wybranym, na koszt i ryzyko Kupującego.
- 4.5. Pracownicy Kupującego zobowiązani są przeliczyć całą dostawę i określić jej zgodność względem dokumentu, WZ, który towarzyszy dostawie, w obecności kierowcy firmy transportowej. Wszelkie niezgodności w dostawie względem dokumentu WZ muszą być odnotowane pisemnie na liście przewozowym lub Protokole niezgodnej dostawy i podpisane przez pracowników Kupującego oraz kierowcę.
- 4.6. Kupujący jest zobowiązany zgłosić niezgodność w dostawie Sprzedającemu niezwłocznie, jednak nie później niż 2 dni od dnia otrzymania dostawy. Sprzedający nie będzie uwzględniał reklamacji złożonej po upływie 2 dni od otrzymania dostawy oraz w przypadku braku pisemnego potwierdzenia niezgodnej dostawy przez pracowników Kupującego oraz kierowcę na dokumentach dostawy.
- 4.7. Jakiegokolwiek zastrzeżenia Kupującego, co do dostarczonych towarów nie zwalniają Kupującego od obowiązku odbioru tych towarów. W przypadku zastrzeżeń Kupujący jest uprawniony do zgłoszenia reklamacji w trybie procedury reklamacyjnej, określonej w pkt. 5 niniejszych OWS.
- 4.8. Odmowa odbioru zamówionych towarów przez Kupującego wiąże się z obowiązkiem zapłaty na rzecz Sprzedającego odszkodowania w postaci kary umownej w wysokości równej poniesionym przez Sprzedającego wszelkim kosztom związanym z nieodebraną dostawą, chyba, że Strony pisemnie postanowią inaczej.

5. Badanie towaru. Postępowanie reklamacyjne

- 5.1. Informacje, które zawarte są w broszurach, ulotkach, katalogach Sprzedającego, bądź przekazywane w inny sposób, w wyniku przeprowadzanych testów laboratoryjnych bądź kontroli jakości, uważane są za dokładne i wiarygodne. Informacje te nie obarczają Sprzedającego odpowiedzialnością za niewłaściwą przydatność oraz problemy z planowaną aplikacją.
- 5.2. Kupujący jest zobowiązany zgłosić zastrzeżenia dotyczące jakości, wyłącznie w formie pisemnej na e-mail biura Sprzedającego, niezwłocznie po ich ujawnieniu, jednak nie później niż 12 miesięcy od daty zakupu.
- 5.3. Zgłoszenie reklamacji nie zwalnia Kupującego z obowiązku terminowej zapłaty należności z tytułu realizacji dostawy towarów przez Sprzedającego.
- 5.4. Sprzedający ponosi odpowiedzialność wyłącznie za wady jakościowe ukryte towarów, które zostały zamontowane przez Kupującego zgodnie z zaleceniami Sprzedającego, jako producenta oraz zgodnie z instrukcją montażu (dostępne m.in. na stronie Sprzedającego: www.thermaflex.com/pl)
- 5.5. Sprzedający zobowiązuje się sprawdzić wszystkie towary zgłoszone przez Kupującego, jako niespełniające deklarowanych przez Sprzedającego parametrów technicznych i jakościowych i rozpatrzyć reklamację kupującego w terminie 10 dni roboczych od dnia



- doręczenia zgłoszenia reklamacyjnego, zgodnie z pkt. 5.2., o ile sprawdzenie zakwestionowanych parametrów technicznych nie będzie wymagało od Sprzedającego ingerencji osób lub instytucji trzecich. Bieg terminu do rozpatrzenia reklamacji ulega zawieszeniu na czas potrzebny na przeprowadzenie niezbędnych badań towaru przez Sprzedającego, bądź innych osób lub instytucji trzecich przeznaczonego wskazanym. W takim przypadku obowiązywać będą terminy z góry określone przez te osoby. Kupujący zobowiązany jest umożliwić Sprzedającemu, pod rygorem utraty roszczeń reklamacyjnych, dokonania w terminie i miejscu ustalonym przez Stronę badania reklamowanych towarów.
- 5.6. Przy wystąpieniu rozbieżności w ocenie jakości towarów, wiążący jest wynik badania dokonane przez niezależnego eksperta powołanego przez Stronę.
 - 5.7. W przypadku nieuzasadnionej reklamacji Sprzedający obciąża Kupującego kosztami w/w badań oraz wszelkimi innymi kosztami wynikającymi z postępowania reklamacyjnego. Uzasadniona reklamacja obciąża kosztami Sprzedającego.
 - 5.8. W przypadku, zasadności reklamacji i potwierdzenia przez Sprzedającego, iż towar nie spełnia deklarowanych parametrów, Sprzedający według własnego wyboru zobowiązany będzie w miejsce reklamowanych towarów dostarczyć towary zgodne z deklarowanymi parametrami bądź dokonać zwrotu ceny sprzedaży towarów, zapłaconej przez Kupującego. Odpowiedzialność Sprzedawcy ograniczona jest wyłącznie do wartości reklamowanych towarów. Odpowiedzialność Sprzedającego ogranicza się do odpowiedzialności za dostarczone towary, nie obejmują roszczeń związanych z dodatkowymi pracami wynikającymi z wymiany reklamowanych towarów.
 - 5.9. Sprzedający nie ponosi odpowiedzialności za uszkodzenia rur PEX, dostarczonych do zakładu Sprzedającego i ujawnione przez niego ogólnie podczas przyjęcia dostawy oraz szczegółowo określone i zliczone po rozpakowaniu palet z rurą, przed rozpoczęciem procesu produkcyjnego. Sprzedający nie ponosi odpowiedzialności za dostarczenie przez Kupującego krótszych odcinków rur PEX niż określonych wymogach produkcyjnych, tj. dodatkowe 2 m dla każdego zwoju. Sprzedający będzie mierzył długość rury w trakcie procesu produkcyjnego. Odcinki uszkodzone oraz krótsze niż uzgodnione w umowie z Kupującym, nie zostaną poddane procesowi produkcyjnemu i zostaną zwrócone Kupującemu w transporcie z produktem gotowym. W celu określenia przydatności towaru do zamierzonego zastosowania, Kupujący powinien przetestować produkty w tym zakresie przed ich użyciem. Sprzedający nie ponosi odpowiedzialności za jakiegokolwiek straty, uszkodzenia bądź zaniedbania spowodowane w dowolny sposób, czy też inne zagrożenia, które Kupujący powinien był ocenić po mających miejsce testach produktów.
 - 5.10. Powyższe uprawnienia wyczerpują prawa Kupującego wobec Sprzedającego z tytułu rękojmi za wady towaru i w związku z tym dalej idąca odpowiedzialność Sprzedawcy z tego tytułu jest wyłączona.
 - 5.11. W przypadku niedochowania terminów reklamacji, bądź zaniechania przez Kupującego pozostałych obowiązków określonych w pkt. 5.1–5.10, Kupujący traci uprawnienia z tytułu wad dostarczonych towarów
- 6. Płatności**
- 6.1. Wszelkie roszczenia dotyczące kwot i ilości zafakturowanych przez Sprzedającego niezgodnych z ustaleniami pomiędzy Stronami, Kupujący jest zobowiązany zgłosić pisemnie Sprzedającemu niezwłocznie po otrzymaniu faktury, jednak nie później niż 14 dni od jej otrzymania. Po przekroczeniu tego terminu wszelkie roszczenia względem Sprzedającego uznaje się za nieważne. Jeśli nie ustalono inaczej, faktury Sprzedającego są płatne środkami pieniężnymi netto we wskazanym terminie po otrzymaniu faktury przez Kupującego. Sprzedający będzie naliczać odsetki ustawowe od niuregulowanych w terminie zobowiązań. W przypadku płatności za dostawy poza Europę ujęciu geograficznym, naliczane będą odsetki w wysokości 1,5 punktów procentowych wyżej niż komercyjna stopa kredytu Citybank M.A. obowiązująca w Nowym Jorku na niezabezpieczonych pożyczkach mających 90 dni dojrzałości przez jej najbardziej odpowiedzialnego i znaczącego krajowego korporacyjnego kredytobiorcę. Jeżeli jakkolwiek faktura pozostaje niezapłacona w całości lub częściowo w terminie 15 dni po fakcie, w którym Sprzedający dokonał pisemnego wezwania Kupującego do zapłaty, Sprzedający ma prawo celu pokrycia dodatkowych kosztów spowodowanych przez Kupującego, zwiększyć o 10% niuregulowane saldo na fakturach zgodnie z powyższymi warunkami.
 - 6.2. Za datę dokonania płatności przyjmuje się datę uznania rachunku bankowego Sprzedającego kwotą brutto wskazaną na fakturze sprzedaży VAT.
 - 6.3. W przypadku nieterminowej zapłaty lub przekroczenia przyznanego limitu sprzedażowego, Sprzedający ma prawo w trybie natychmiastowym cofnąć lub zmienić warunki przyznanego Kupującemu limitu sprzedażowego, cofnąć uprawnienia do otrzymywania rabatu od katalogowej ceny towarów oraz wstrzymać wszystkie planowane na rzecz Kupującego dostawy towarów. W przypadku cofnięcia przez Sprzedającego prawa Kupującego do korzystania z limitu sprzedażowego, wszelkie zobowiązania Kupującego względem Sprzedającego stają się natychmiast wymagalne niezależnie od jakichkolwiek uprzednich ustaleń poczynionych przez Stronę.
 - 6.4. Sprzedający zastrzega sobie prawo obciążenia Kupującego kosztami obsługi opóźnionych należności, których termin płatności upłynął, oraz wszelkimi kosztami związanymi z odzyskiwaniem wymagalnych wierzytelności Sprzedający od Kupującego z tytułu sprzedaży towarów. Kupujący wyraża zgodę na przetwarzanie swoich danych osobowych w celach ustalenia i utrzymania limitu sprzedażowego oraz w przypadku windykacji należności Sprzedającego.
- 7. Odstąpienie od Umowy**
- 7.1. W przypadku braku zapłaty w dniu wymagalności, Sprzedający może odstąpić od Umowy w drodze oświadczenia w terminie 10 dni od wysłania formalnego powiadomienia.
 - 7.2. Jeżeli sytuacja finansowa Kupującego jest zmienna lub niestabilna, Sprzedający ma prawo do odstąpienia od Umowy lub zażądania napisem odpowiedniego zabezpieczenie transakcji sprzedaży przez Kupującego. W przypadku, gdy dostawa ma być realizowana w ratach, Sprzedający ma prawo według własnego uznania do odroczenia lub odmówienia dalszej wysyłki lub całkowitego odstąpienia od Umowy w przypadku niewywiązywania się z warunków Umowy przez Kupującego.
- 8. Własność**
- 8.1. Towary pozostają własnością Sprzedającego do momentu wpłaty całościowej kwoty, jaka została podana na fakturze lub w Umowie pomiędzy Sprzedającym a Kupującym. Niemniej jednak, Kupujący będzie w każdym przypadku, licząc od chwili dostarczenia, ponosił ryzyko zaginięcia oraz zniszczenia towarów. W przypadku przejęcia towarów lub jakiegokolwiek innej interwencji osób trzecich, Kupujący jest zobligowany powiadomić o tym fakcie Sprzedającego w trybie natychmiastowym.
 - 8.2. Do dnia pełnego spłacenia wartości zakupionych towarów Kupujący powinien – na żądanie Sprzedającego – natychmiastowo dostarczyć wskazany towar w miejsce wskazane przez Sprzedającego, na koszt Kupującego.
- 9. Siła Wyższa**
- 9.1. W przypadku działań rządowych, aktów władzy, wojny, zamieszek, strajków, pożaru, wybuchu, wypadku na terenie zakładu, kataklizmu, braku środków transportu lub innych przyczyn bądź zdarzeń, czy to przewidywalnych czy nie, Umowa ulega zawieszeniu okresie wspomnianych przeszkód, o ile niezdolność do dostarczenia została zgłoszona Kupującemu w formie pisemnej. Umowa nie zostanie zawieszona dla materiałów, które są już transportowane. Kupujący ma prawo do unieważnienia Umowy, która wygaśnie w ciągu 90 dni.
- 10. Postanowienia Końcowe**
- 10.1. Każda transakcja sprzedaży zawarta na podstawie niniejszych OWS podlega prawu polskiemu.
 - 10.2. W przypadku, gdy Kupującym jest osoba będąca konsumentem, do odpowiedzialności Sprzedającego z tytułu rękojmi za wady sprzedanych towarów oraz do pozostałych postanowień umownych zastosowanie będą miały odpowiednie przepisy obowiązującego prawa, dotyczące sprzedaży konsumenckiej.
 - 10.3. Jakkolwiek odpowiedzialność Sprzedającego związana z zawarciem transakcji sprzedaży lub dokonaniem sprzedaży towarów, niezależnie od tytułu tej odpowiedzialności, nie obejmuje obowiązku Sprzedawcy naprawienia szkód dotyczących spodziewanych korzyści, utraconego zysku, strat produkcyjnych, utraty renomy rynkowej oraz odpowiedzialności Kupującego względem innych podmiotów.
 - 10.4. Kupujący wyraża zgodę na gromadzenie i przetwarzanie jego danych osobowych przez Sprzedającego w celu realizacji transakcji sprzedaży zawartej na podstawie OWS. Zgoda obejmuje również przetwarzanie tych danych w przyszłości.
 - 10.5. Udostępnianie OWS na stronie internetowej Sprzedającego, przesłanie ich Kupującemu drogą elektroniczną, kurierem lub wręczeniem bezpośrednio Kupującemu jest jednoczynnym z zapoznaniem się Kupującego z warunkami OWS i ich akceptacją.
 - 10.6. Wszelkie ewentualne spory wynikające z tytułu realizacji transakcji sprzedaży zawartych w oparciu o niniejsze OWS, rozstrzygane będą przez sądy powszechne, właściwe dla siedziby Sprzedającego.
 - 10.7. W sprawach niuregulowanych postanowieniami niniejszych OWS, będą mieć zastosowanie przepisy Kodeksu Cywilnego.
 - 10.8. Eksport, handel i/lub przekazywanie towarów, bezpośrednio lub pośrednio, do Rosji, Syrii, Sudanu, Iranu, Kuby lub Korei Północnej ani do osób i/lub firm znajdujących się na listach sankcji UE/OFAC jest niedozwolone
- 11. Uwagi**
- 11.1. Kupujący jest niniejszym informowany o produktach, które klasyfikowane są, jako substancje niebezpieczne. Sprzedawca zakłada, iż Kupujący ze względu na prowadzoną działalność przemysłową i handlową, ma wystarczającą wiedzę i niezbędne doświadczenia w sposobie przechowywania oraz używania produktów Sprzedającego. Kupujący zobowiązuje się do przestrzegania ogólnych i osobistych środków zapobiegawczych, wymaganych przez przepisy ustawowe, wykonawcze oraz instrukcje stosowania, jak również do poinformowania swoich pracowników i klientów o występujących zagrożeniach. W zastosowaniu do wyżej wymienionej treści Sprzedawca dostarczy Kupującemu na jego życzenie dokument o nazwie MSDS zawierający rzetelne i wyczerpujące informacje dotyczące zawartości, stosowania, występujących potencjalnych zagrożeniach dla zdrowia i bezpieczeństwa stosując towary niebezpieczne. Kupujący i użytkownik nie są w żaden sposób zwolnieni z obowiązku sprawdzenia wymogów lub ich uzupełnienia w odniesieniu do informacji i prawa obowiązującego na terenie ich kraju.



THERMAFLEX®

WWW.THERMAFLEX.COM

Thermaflex Izolacji Sp. z o.o.
ul. Przemysłowa 6, 58-130 Żarów
Poland